

25
26

Édito



Emelie de Jong
directrice de France Culture

Alors que l'actualité s'emballa et que les certitudes vacillent, France Culture aide toutes et tous à décrypter le réel pour appréhender le monde. Cette exigence d'éclairer, de questionner et de raconter anime notre projet éditorial, entre information rigoureuse, débats passionnés, savoirs vivants et récits puissants.

Dès 6h30, Guillaume Erner invite à démarrer la journée avec la matinale des idées neuves ! L'équipe des *Matins* et la rédaction décryptent en profondeur l'actualité nationale et internationale, accompagnées de chercheurs, artistes et grands témoins. Avec deux nouveaux rendez-vous : *Les Chantiers de la Recherche*, où des chercheurs présentent leurs travaux en cours, et *La Chronique du Grand Continent*, rendez-vous géopolitique hebdomadaire signé Gilles Gressani, directeur de la revue éponyme.

Si le débat public se polarise, France Culture demeure le lieu du dialogue et de la diversité des idées. Chaque samedi à 12h45, la nouvelle émission *Sans préjuger* de Nathan Devers s'empare des grandes controverses contemporaines et ouvre la discussion avec des invités de tous les horizons. Le dimanche à 11h, la nouvelle formule de *L'Esprit public*, proposée par Astrid de Villaines, éclaire les enjeux de l'époque dans un esprit de conversation. Autre nouveauté : *La Fabrique de l'information*, magazine de François Saltiel, décrypte chaque vendredi les récits médiatiques.

Deuxième radio la plus podcastée, France Culture poursuit sa dynamique exceptionnelle sur le numérique avec *Le Fil Culture G*, nouveau format audio et vidéo quotidien incarné par des experts passionnés. Philosophie, histoire, sciences, économie, pop culture ou gastronomie : chaque jour, un éclairage court, accessible et stimulant.

Enfin, France Culture explore tous les territoires de création, à travers les documentaires puissants des *Pieds sur terre*, *LSD*, la série documentaire ou *L'Expérience*, tout comme les séries de fiction portées par de grands comédiens, d'Antoine Reinartz à Zita Hanrot, en passant par Nina Meurisse et Vincent Dedienne.

Après une nouvelle saison record et des audiences en forte hausse, en particulier chez les auditeurs de moins de 25 ans, France Culture affirme son rôle de média de référence, accessible et vivant, pour nourrir votre curiosité, vous surprendre, vous émouvoir et vous rassembler.



Nouveautés



L'ESPRIT PUBLIC

ASTRID DE VILLAINES

DIMANCHE 11H/12H

Nouvelle formule de l'émission iconique de France Culture : Astrid de Villaines réunit experts et penseurs pour éclairer l'actualité nationale et internationale, dans un esprit de conversation exigeante et vivante.



LES MATINS

GUILLAUME ERNER

LUNDI - VENDREDI 6H30/9H

Un monde d'idées pour commencer la journée. Chaque matin, Guillaume Erner reçoit chercheurs, artistes et grands témoins pour éclairer l'actualité, enrichir les regards et attiser les curiosités.

De nouveaux rendez-vous :

- *Les Chantiers de la Recherche* - chaque jour, des chercheurs présentent leurs travaux en cours, avec les hypothèses, les intuitions mais aussi les doutes qu'ils rencontrent,
- *La Chronique du Grand Continent* - chaque vendredi, Gilles Gressani, directeur de la revue, revient sur un discours qui a marqué l'actualité internationale.

Sans oublier, les journaux et les reportages de la rédaction, les chroniques *La Revue de presse internationale* de Catherine Duthu, *Le Billet politique* de Jean Leymarie, *Avec sciences* d'Alexandra Delbot, *Le Regard culturel* de Lucile Commeaux et *Un monde connecté* de François Satiel.



SANS PRÉJUGER

NATHAN DEVERS

SAMEDI 12H45/13H30

Entouré de philosophes, artistes, historiens, scientifiques et citoyens engagés, Nathan Devers croise les regards pour ouvrir le dialogue et penser le monde autrement... sans préjuger !



LA FABRIQUE DE L'INFORMATION

FRANÇOIS SALTIEL

VENDREDI 14H/15H

Une heure pour mieux comprendre les coulisses de la fabrication de l'information - des rédactions aux créateurs de contenus - et mieux cerner les mécanismes de la désinformation.

FRANCE CULTURE, LA RADIO DU DOCUMENTAIRE

De nombreux documentaires inédits à découvrir à la rentrée : *LSD*, la série documentaire explorera tous les territoires, à travers le prisme des « transfuges géographiques » dans une série de Salomé Berlioux, réalisée par Véronique Samouiloff, ou encore en immersion dans l'hôpital de l'île d'Yeu, plus petit centre hospitalier de France, dans une série de Michel Pomarède, réalisée par Thomas Dutter. *Les Pieds sur terre* lanceront la deuxième saison de la série « Le Journal de ma vie » d'Adila Bennedjai-Zou, réalisée par Clémence Gross, qui donne la parole à des autrices et auteurs de journaux intimes.





LE FIL CULTURE G

Chaque jour, une chronique audio et vidéo incarnée par des experts passionnés pour éclairer une discipline. Une capsule conçue pour le numérique avec Mory Sacko (gastronomie), Yvane Jacob (pop culture), Arnaud Orain (économie), Emanuele Arioli (histoire), Evelyne Heyer (sciences, en partenariat avec le Muséum national d'Histoire naturelle), Nassim El-Kabli (philosophie), François Sautier (numérique).



POLARS, THRILLERS ET AUTRES FRISSONS

EN OCTOBRE

Du polar *Code 93* d'Olivier Norek avec le comédien Antoine Reinartz, au roman noir scandinave *L'Homme inquiet* de Henning Mankell, du thriller de Joël Dicker *La Vérité sur l'affaire Harry Quebert*, à la création originale *L'Envol des corbeaux* de Vincent Bellée, France Culture propose plusieurs séries de fiction qui font froid dans le dos ! Suspense, crimes et complots garantis.

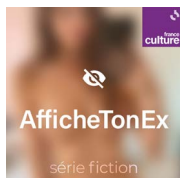


UNE HISTOIRE TRUCULENTE

ARIEL WIZMAN

DIMANCHE 12H45/13H

Avec son ton singulier et haut en couleur, Ariel Wizman fait revivre des personnages, des lieux ou des concepts. Ponctuées d'anecdotes croustillantes, ces histoires surprenantes, drôles, parfois féroces, parlent de notre société, de nos cultures et de ce que les époques révèlent de nous. Un voyage personnel à travers le temps, piquant et résolument... truculent !



LES SÉRIES FICTION

LUNDI - VENDREDI 20H

A 20h, France Culture devient le théâtre de l'imaginaire et des émotions avec :

- des séries originales comme *AfficheTonEx* inspirée de faits réels, avec Sarah Succo, Frédéric Pierrot et Bonnie Charlès,
- des adaptations de grands textes patrimoniaux comme *Le Comte de Monte-Cristo* d'Alexandre Dumas ou *David Copperfield* de Charles Dickens,
- des adaptations d'œuvres contemporaines comme *Terrasses* de Laurent Gaudé, qui sera diffusée à l'occasion des commémorations des attentats du 13 novembre 2015. Avec Nina Meurisse, Zita Hanrot, Vincent Dedienne, Philippe Duclos...



RETOUR VERS LA PRÉHISTOIRE

DÈS LE 1^{ER} OCTOBRE

La Saga des humanités perdues vous propose de vivre de l'intérieur l'univers sensoriel de huit espèces humaines disparues.

Grâce à l'archéologie sonore, à l'intelligence artificielle et à un solide encadrement scientifique, l'auditeur explore des scènes de vie reconstituées des premières espèces humaines – chasse, naissance, rituels. Une série de *L'Expérience* de Franck Bessière, réalisée par Nathalie Battus, en collaboration avec le CNRS et le Muséum national d'Histoire naturelle.



LA PLATEFORME SAVOIRS+ S'OUVRE À L'INTERNATIONAL

Un label et une plateforme portés par France Culture, dédiés à la transmission des connaissances produites par de grandes institutions. Accessible sur l'application Radio France, cette large bibliothèque de podcasts de savoirs s'ouvre en cette rentrée à l'international avec l'intégration de partenaires étrangers francophones.

Rendez-vous sur l'appli Radio France



La grille 25 26



NOUVELLE
VOIX



NOUVELLE
EMISSION

du lundi au vendredi



6H30 LES MATINS

Guillaume Erner

6H30 Journal - Margot Delpierre
6H35 Grand Reportage : la série / La rédaction
6H45 Les titres de la presse française
6H47 Les Chantiers de la Recherche
6H52 Avec sciences / Alexandra Delbot
6H57 L'Humeur du jour
7H00 Journal / Anne-Laure Chouin
7H14 Le Reportage de la rédaction
7H17 Les Enjeux internationaux
7H30 Le Journal de l'éco / Anne-Laure Chouin
7H35 La Revue de presse internationale / Catherine Duthu
7H40 L'invité des Matins - partie 1
8H00 Journal / Margot Delpierre
8H15 Le Billet politique / Jean Leymarie
8H20 L'invité des Matins - partie 2
8H45 Journal / Anne-Laure Chouin
8H52 Un Monde connecté / François Saltiel (du lundi au jeudi)
La Chronique du Grand Continent / Gilles Gressani (vendredi)
8H55 Le Regard culturel / Lucile Commeaux



9H LE COURS DE L'HISTOIRE

Xavier Mauduit



10H AVEC PHILOSOPHIE

Géraldine Muhlmann (lundi au jeudi)

LE SOUFFLE DE LA PENSÉE
Géraldine Mosna-Savoye (vendredi)



11H CULTURES MONDE

Julie Gacon (lundi au jeudi)
Mélanie Chalandon (vendredi)



12H LES MIDIS DE CULTURE

Marie Labory

12H00 La Critique
12H30 Journal / Thomas Cluzel
12H50 Le Point culture / Marie Sorbier
13H00 La Rencontre



13H30 LES PIEDS SUR TERRE

Sonia Kronlund



14H LES MAGAZINES DE SOCIÉTÉ

ENTENDEZ-VOUS L'ÉCO ?

Aliette Hovine (lundi)



DE CAUSE À EFFETS

Aurélie Luneau (mardi)



ÊTRE ET SAVOIR

Louise Tourret (mercredi)



LA SUITE DANS LES IDÉES

Sylvain Bourmeau (jeudi)



15H LE BOOK CLUB

Marie Richeux



16H LA SCIENCE, COFD

Natacha Triou (lundi au jeudi)



16H56 L'Odyssée des humains / Evelyne Heyer (mercredi)



SCIENCES CHRONO

Antoine Beauchamp (vendredi)



17H LSD, LA SÉRIE DOCUMENTAIRE

(lundi au jeudi)

GRAND REPORTAGE

La rédaction (vendredi)



18H QUESTIONS DU SOIR

Quentin Lafay

18H00 Journal / Stanislas Vasak

18H15 Municipales 2026 : maire, pour quoi faire ? / La rédaction (jeudi)

18H20 Le débat

19H00 Les infos du soir

19H03 L'idée



19H30 À VOIX NUE

20H LA SÉRIE FICTION

20H30 L'INSTANT POÉSIE

20H35 LECTURES DU SOIR

00H00 LES NUITS DE FRANCE CULTURE

samedi



7H LES MATINS DU SAMEDI

Nicolas Herbeaux

9H JOURNAL

9H05 RÉPLIQUES

Alain Finkelkraut

10H CONCORDANCE DES TEMPS

Jean-Noël Jeanneney



11H AFFAIRES ÉTRANGÈRES

Christine Ockrent



12H CARNETS DE SANTÉ

Marina Carrère d'Encausse

12H30 JOURNAL

12H45 SANS PRÉJUGER

Nathan Devers



13H30 PLAN LARGE

Antoine Guillot

14H30 SCIENCES CHRONO : L'ENTRETIEN ARCHÉOLOGIQUE

Antoine Beauchamp (multidiffusion)



15H LE SOUFFLE DE LA PENSÉE

Géraldine Mosna-Savoye (multidiffusion)

16H LA CONVERSATION SCIENTIFIQUE

Etienne Klein



17H LA SÉRIE MUSICALE

Zoé Sfez

18H JOURNAL

18H10 COMME UN SAMEDI

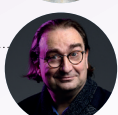
Arnaud Laporte

19H50 L'Avant-scène / Aurélie Charon



20H MAUVAIS GENRES

François Angelier



21H CRÉATION(S)

00H LES NUITS DE FRANCE CULTURE

dimanche

7H JOURNAL

7H05 QUESTIONS D'ISLAM

Ghaleb Bencheikh

8H JOURNAL

8H05 ORTHODOXIE | CHRÉTIENS D'ORIENT

Alexis Chrysostalis

Sébastien de Courtois

8H30 SOLAË, LE RENDEZ-VOUS PROTESTANT

Jean-Luc Gadreau

9H JOURNAL

9H10 TALMUDIQUES

Marc-Alain Ouaknin

9H40 DIVERS ASPECTS DE LA PENSÉE CONTEMPORAINE

10H JOURNAL

10H05 MESSE

Jérôme Rousse-Lacordaire

11H L'ESPRIT PUBLIC

Astrid de Villaines



12H LES BONNES CHOSES

Caroline Broué

12H25 Le Dialogue des cuisines / Mory Sacko



12H30 JOURNAL

12H45 UNE HISTOIRE TRUCULENTE

Ariel Wizman



13H UNE HISTOIRE PARTICULIÈRE

14H ALLONS-Y VOIR !

Patrick Boucheron

15H LA RECOMMANDATION

16H SALLE DES ARCHIVES

Matthieu Garrigou-Lagrange

17H TOUTE UNE VIE

18H JOURNAL

18H10 SOFT POWER

Frédéric Martel

20H THÉÂTRE ET CIE

00H LES NUITS DE FRANCE CULTURE

