

2021
2022

—
**la rentrée
de France
Bleu**



Édito



Jean-Emmanuel Casalta
Directeur de France Bleu

LES QUATRE ENGAGEMENTS DE FRANCE BLEU

France Bleu s'engage pleinement au cœur du débat politique, citoyen, social et culturel qui s'ouvre. Les 44 stations du réseau feront vivre dans leurs matinales, grâce à leurs 7 éditions d'informations locales et à leurs éditions spéciales, un débat parfois vif mais toujours respectueux, inscrit dans la réalité du quotidien. Wendy Bouchard animera *Ma France* de 13h à 14h, le nouveau magazine de France Bleu et fera la synthèse de l'actualité du jour. Et chaque vendredi, elle co-animera avec les journalistes des locales de France Bleu, un débat avec l'un des protagonistes de la saison politique. Et pour que chacun puisse participer au débat, France Bleu porte une grande consultation numérique citoyenne avec Make.org #MaFrance2022, qui collectera l'ensemble des questions, des préoccupations et des propositions des Français. L'engagement citoyen de France Bleu, c'est aussi de renforcer notre action auprès des plus jeunes en lançant avec AEF Info la deuxième édition du *Challenge Jeunes d'Avenirs*, mais aussi en élargissant le programme d'éducation aux médias avec *France Bleu Classe Média* destiné aux collégiens.

Le deuxième engagement de France Bleu, c'est la Terre. La planète est bleue, vue de loin. De près aussi ! Nos 44 matinées seront dédiées aux circuits courts dans toutes leurs dimensions : ce sont les *Circuits Bleus*. Ce seront aussi de nouveaux rendez-vous consacrés à l'environnement comme *Planète Bleu*, le blog et *Planète Bleu*, l'émission le week-end à 16h. Et des séries de podcasts originaux comme *À cœur* et *à crocs* sur les loups.

Le troisième engagement de France Bleu, c'est la culture. Du polar à la BD, du roman au jeu vidéo, France Bleu multiplie les Prix afin de faire connaître à ses auditeurs, le meilleur dans ces domaines. Dès 9h dans les stations locales, *Circuits Bleu - côté culture* accompagne nos auditeurs sur les chemins de toutes les cultures, et allie découverte à agenda pratique. Une offre culturelle pour les grands et les petits : ce sont les séries podcasts *Le Confin des contes* pour les enfants et *Meurtre et Moselle* pour les adultes. L'engagement de nos 44 radios, c'est la découverte de nouveaux talents avec *La nouvelle scène de l'humour* le samedi à 19h. C'est aussi les suivre et les soutenir : chaque semaine, les auditeurs pourront voter pour leur talent préféré. Le lauréat de la saison sera accompagné par France Bleu sur une grande scène parisienne.

Le quatrième engagement de France Bleu, c'est la musique. Alex Jaffray nous rejoint tous les jours à 6h55 pour nous faire écouter la musique comme on ne l'a jamais entendue ! C'est aussi le retour des France Bleu Live chaque mois de septembre 2021 à juin 2022, d'Alès aux Deux Alpes. Sur France Bleu, la musique, ce sont les artistes confirmés mais aussi la nouvelle scène française avec *Accès direct - La nouvelle Scène* d'Éric Bastien qui, chaque soir, présente un nouvel artiste identifié par une de nos stations locales.

Cette saison, ces quatre engagements porteront les programmes de France Bleu. Une promesse déployée en 44 nuances de Bleu aux quatre coins de France et un frisson unique !

Les chiffres clés

SUR NOS ANTENNES

3 261 000
auditeurs quotidiens ⁽¹⁾

SUR LE NUMÉRIQUE

850 000
visiteurs uniques par jour ⁽⁴⁾

LES MATINALES FILMÉES

312 000
téléspectateurs quotidiens
avec 12 matinales filmées sur 19

France Bleu est dans le trio de tête des radios dans les zones de diffusion de 23 de ses 44 locales (en audience cumulée) ⁽²⁾ :

France Bleu Alsace, France Bleu Auxerre, France Bleu Belfort Montbéliard, France Bleu Berry, France Bleu Besançon, France Bleu Corse Frequencez Mora (RCFM), France Bleu Creuse, France Bleu Drôme Ardèche, France Bleu Gard Lozère, France Bleu Gascogne, France Bleu Isère, France Bleu Limousin, France Bleu Mayenne, France Bleu Normandie / Calvados et Orne, France Bleu Normandie / Seine-Maritime et Eure, France Bleu Orléans, France Bleu Pays Basque, France Bleu Périgord, France Bleu Picardie, France Bleu Roussillon, France Bleu Sud Lorraine, France Bleu Touraine, France Bleu Vaucluse

SUR FRANCEBLEU.FR ET L'APPLI FRANCE BLEU

38,4 millions
de visites par mois ⁽³⁾

11,3 millions
de visiteurs uniques par mois ⁽⁴⁾

2,2 millions
de fans sur Facebook ⁽⁵⁾

Près de 800 000
followers sur Twitter ⁽⁶⁾

FRANCE BLEU, C'EST AUSSI :

273 000 heures
de programmes diffusés par an
sur les 44 stations locales

9 à 12 heures
de programmes locaux chaque jour

12 éditions quotidiennes
d'informations locales du lundi au vendredi

Des centaines de nouveaux talents
mis en avant par les 44 stations locales dans leurs programmes et chaque soir à 20h dans « Nouvelle Scène »

(1) Médiamétrie 126 000, 13 ans et +, L/V, 5h-24h, septembre 2020-juin 2021
(2) Médiamétrie, MédiaLocales, 13 ans et +, L/V, 5h-24h, septembre 2020-juin 2021
(3) ACPM, Classement des sites et applications, moyenne septembre 2020-juin 2021
(4) Médiamétrie // Netratings, Audience Internet Global, moyenne septembre 2020-juin 2021
(5) Facebook, Juillet 2021
(6) Twitter, Juillet 2021

France Bleu s'engage Citoyenneté

FRANCE BLEU, LE MÉDIA DE LA VIE LOCALE, REND SES AUDITEURS ET SES INTERNAUTES ACTEURS DE TOUS LES DÉBATS.

Ma France

Ce nouveau magazine d'actualité est celui des 44 stations du réseau France Bleu. Du lundi au jeudi, de 13h à 14h, des experts issus de toute la France décryptent l'actualité du jour. Mieux comprendre les enjeux de cette France convalescente à quelques mois de l'élection présidentielle, c'est le défi relevé par Wendy Bouchard, Régis Mailhot et le réseau France Bleu.

La plateforme VoxM

Avec ce nouveau partenariat, France Bleu donne à ses auditeurs la possibilité de réagir à l'actualité en répondant sur l'application France Bleu, via des messages vocaux, à des questions d'actualité posées par les stations locales.

FRANCE BLEU AU PLUS PRÈS DES JEUNES GÉNÉRATIONS

#Avoir20ansen2022 :

Avec une nouvelle journée spéciale de programmes thématiques dans ses 44 stations locales, France Bleu reconduit cette saison son opération en faveur des jeunes. Les soutenir face à des difficultés inédites pour qu'ils continuent d'avancer, d'étudier, de travailler, de rire, d'aimer...

Ma France 2022

À la faveur de cette grande consultation citoyenne, France Bleu interpelle les personnalités politiques chaque vendredi, de 13h à 14h. Grâce à leurs propositions, les auditeurs et internautes de France Bleu s'emparent de la campagne électorale, pour en donner le tempo, et établir leur «agenda citoyen». Pour être à la hauteur de ce grand rendez-vous démocratique de 2022, France Bleu donne la parole à chaque citoyen !



Le Challenge Alternance et Stages saison 2 :

Après le succès de la première édition et les 76 000 mises en relation (objectif initial : 50 000), France Bleu et le groupe de presse professionnelle AEF Info unissent de nouveau leurs forces pour aider les jeunes à trouver un stage ou une alternance.



Les Restos du Cœur

France Bleu accompagne Les Restos du Cœur depuis 2019. Partenaire radio officiel, France Bleu, avec ses 44 stations locales, est un acteur solidaire engagé. Avec des programmes spécifiques et des dispositifs numériques pour mettre en lumière des actions des bénévoles sur le terrain. Sans oublier la diffusion de la soirée des Enfoirés et de leur nouveau single.



France Bleu Classe média

France Bleu Classe Média : Avec ce dispositif, France Bleu, à travers ses 44 stations locales, fait découvrir aux collégiens le métier de journaliste. Tous les sujets incontournables de l'éducation aux médias et à l'information sont abordés. À l'issue de la saison, chaque équipe, au sein des stations locales concernées, participera à un Grand Prix France Bleu Classe Média.

France Bleu s'engage Terre

LE RESPECT, LA PRÉSERVATION ET LA VALORISATION DE NOTRE TERRE SONT LES GRANDS COMBATS DE NOS GÉNÉRATIONS. FRANCE BLEU S'ENGAGE, PLEINEMENT, À SA FAÇON : AU PLUS PRÈS !

NOUVEAUTÉ

Planète Bleu

Benoît PROSPÉRO et Géraldine MAYR
Samedi et dimanche de 16h à 17h

LE MAG' QUI PREND SOIN DE LA PLANÈTE

Un invité connu ou reconnu, des questions originales, des initiatives favorables à la planète, des enjeux décryptés, des trésors devant lesquels on s'émerveille. Le tout dans la bonne humeur !

Plantons pour l'avenir

Ce projet porté par France Bleu avec l'Office National des Forêts (ONF) sensibilise auditeurs et internautes autour d'une action prévue entre le 20 et le 28 novembre : cette semaine-là, 40 auditeurs de chaque station locale planteront des arbres, encadrés par des professionnels.

FRANCE BLEU ET LA PLANÈTE, C'EST AUSSI DE BELLES HISTOIRES SUR LA MER, LA MONTAGNE ET LE MONDE ANIMAL RACONTÉES DANS DES SÉRIES AUDIO ORIGINALES :

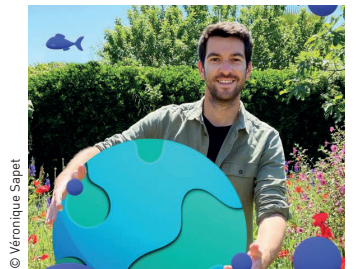
Histoires salées

France Bleu Breizh Izel nous raconte de fabuleuses aventures maritimes qui respirent l'air du large !



Planète Bleu, le blog

Une série audio originale consacrée au mieux vivre sous toutes ses formes, sous le signe de l'éco-responsabilité : initiatives pour contribuer à la sauvegarde de la planète, consommations plus respectueuses, valorisation des énergies propres... (Une création de l'atelier de création du Grand Ouest)



Circuits courts

Chaque jour, à 7h55, dans *Circuits courts*, chaque station locale met en avant les producteurs locaux de services de proximité, marchands ou non marchands, de consommation et de distribution locales...

Sport Planète

France Bleu, en partenariat avec la Maif, porte le dispositif mis en place par l'assureur et soutient des sportifs éco-responsables qui sensibilisent à l'avenir de la planète.

La Folie des hauteurs

France Bleu Isère retrace des parcours de vie de personnages hors norme et leurs histoires extraordinaires, du Mont-Blanc à l'Everest, à la Cordillère des Andes et bien d'autres (saison 2).

À cœur et à crocs

France Bleu Alsace nous emmène sur les traces du loup en allant au-delà de la réputation qui est la sienne (décembre 2021).



France Bleu s'engage Musique

GRÂCE A SES 44 STATIONS LOCALES, FRANCE BLEU S'ENGAGE POUR LA DECOUVERTE DE NOUVEAUX TALENTS.

NOUVEAUTÉ

Le son d'Alex

Alex JAFFRAY

Du lundi au vendredi à 6h55

*Rien ne se crée,
rien ne se perd,
tout se sample*

Évangile selon Daft Punk

Le son d'Alex va débusquer dans vos vinyles, les inspirations, les emprunts assumés, les hommages et aussi les hold-ups ! N'avez-vous jamais rêvé d'écouter une chanson de l'intérieur, d'entendre la guitare de Nile Rodgers de Chic, la voix seule d'Elton John enregistrant Your Song, de savoir si les Pink Floyd sont fans de flamants roses ?

Bienvenue dans un voyage à travers la bande son de votre vie.

Vous allez écouter la musique comme jamais vous ne l'avez entendue, le son d'Alex est pour vous !

(Atelier de création Grand Est - 110 épisodes de 2').

LE TROPHÉE COUP DE CŒUR

Cette année, la 2^e édition du Trophée 100% Coup de Cœur France Bleu récompense Léonie, un trio vendéen découvert par France Bleu Loire Océan. Avant leur nouvel album attendu le 10 septembre.

DES CONCERTS FRANCE BLEU LIVE

Quatre concerts France Bleu Live ont eu lieu au studio 104 de Radio France avec Boulevard des Airs & Friends, Francis Cabrel, Vianney et Julien Clerc.

De nouveaux concerts France Bleu Live sont au programme : le 9 septembre, Julien Doré à Alès (Gard), et chaque mois, jusqu'en juin 2022 : le 10 septembre, Kimberose à Paris, le 28 octobre à Laval (Mayenne), le 4 novembre à Paris, les 17 et 18 décembre aux Angles (Pyrénées-Orientales). Et d'ores et déjà en 2022, le 17 février à Paris, du 12 au 15 avril au Festival des 2 Alpes, et le 11 mai à Paris.



© D.R.

La nouvelle Scène musicale

Éric Bastien

Du lundi au vendredi de 20h à 20h30

Le rendez-vous des nouveaux talents de la musique française à travers nos régions.

FRANCE BLEU S'ENGAGE AUSSI EN MUSIQUE À TRAVERS DES PARTENARIATS AVEC :

- TF1 pour la comédie musicale « **Je vais t'aimer** » avec les plus grands succès de Michel Sardou, une tournée prévue d'octobre 2021 à juin 2022.
- Le festival « **Jazz à Juan** » a fêté ses 60 ans cet été avec France Bleu.
- Des tournées avec France Bleu, Dany Brillant (octobre 2021-mai 2022) et Florent Pagny (novembre 2021-mars 2022), Bénabar (février-avril 2022), sans oublier l'événement musical de 2022 avec le retour sur scène de Céline Dion avec France Bleu dès le mois de septembre 2022 à Paris La Défense Arena.

LES ÉDITIONS RADIO FRANCE :



COMPIL L'ÉTÉ FRANCE BLEU 2021
éd. Warner music
parution 2 juillet



© D.R.



© D.R.

France Bleu s'engage Culture

TOUTE LA CULTURE PRÈS DE CHEZ VOUS SE DÉCOUVRE SUR FRANCE BLEU.

DES SÉRIES AUDIO ORIGINALES

Le Confin des Contes de France Bleu Lorraine Nord débute sa 3^e saison avec des contes inédits pour les enfants.



Meurtre et Moselle de France Bleu Lorraine Nord à Metz, une série de polars inspirée d'histoires vraies et de faits historiques de la région.

L'Odyssée de France Bleu Pays de Savoie emporte l'auditeur dans la course des chiens de traîneau à travers le regard d'un jeune chien fictif.

Cette saison, **France Bleu lance son 2^e podcast challenge dans ses 44 stations** avec à la clé une grande collection audio originale. Le thème de cette saison : les faits divers.

SUR LES ANTENNES

NOUVEAUTÉ

#ToutEnPapier

Frédérique LE TEURNIER

Du lundi au vendredi

(horaire de diffusion libre)

Une chronique livres, magazines, BD, guides...

NOUVEAUTÉ

L'actu du jeu vidéo

Samedi et dimanche

(horaire libre)

Une plongée dans l'univers 2.0 des jeux vidéo.

NOUVEAUTÉ

La nouvelle Scène de l'humour

Le grand concours

David LANTIN

Samedi de 19h à 20h

Retrouvez les 5 jeunes talents de la semaine et votez pour celui que vous préférez sur francebleu.fr

La nouvelle scène du rire, le grand concours de France Bleu avec la contribution de l'ensemble des régions et de nos stations locales pour dénicher les talents du rire sous le parrainage d'humoristes confirmés.

Le grand finaliste en fin de saison décrochera sa place sur la scène de la Nouvelle Scène France Bleu à Paris en 2022.

NOUVEAUTÉ

Accès direct - L'invité

Arnold DEREK

Du lundi au vendredi de 19h à 20h

Vos questions aux personnalités

Chaque jour, France Bleu vous met en relation avec les stars du moment. Posez vos questions en direct sur francebleu.fr, Facebook ou au 0810 055 056 pour échanger avec vos personnalités préférées. L'occasion de découvrir autrement l'actualité des spectacles et du divertissement en compagnie d'une personnalité du cinéma, de la télévision, de comédiens pour soutenir la reprise d'activité du monde culturel.

FRANCE BLEU, C'EST AUSSI CINQ PRIX

- Le « **Prix France Bleu PAGE des libraires** » avec le réseau PAGE (7^e édition en 2021).
- Le « **Prix France Bleu L'Histoire en Polar** » avec les éditions 10-18 (2^e édition en 2021).
- Le « **Prix France Bleu du polar** » avec Toulouse Polars du Sud (1^{re} édition en 2021).
- Le « **Prix de la BD France Bleu** » avec ActuaBD (1^{re} édition en 2021).
- Le « **Prix France Bleu du jeu vidéo** » avec Canard PC (1^{re} édition en 2021).



France Bleu s'engage Sport et aventure

FRANCE BLEU, « ROUE DANS ROUE » AVEC CEUX QUI NOUS FONT VIBRER AU QUOTIDIEN POUR LEURS EXPLOITS SPORTIFS.

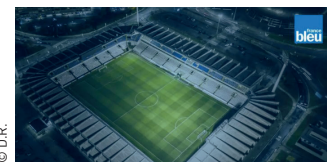
Planète Liza

Bixente Lizarazu

Dimanche de 19h à 20h

Bixente Lizarazu reçoit des femmes et des hommes de défis qui nous racontent leurs passions, leurs expériences marquantes et atypiques !

La skill football



France Bleu, présent sur les rendez-vous internationaux, nationaux et locaux, met le sport à l'honneur sur ses antennes et sur le numérique, notamment avec la retransmission des matches de football, de rugby... Quelles que soient la ville, la région, la discipline, la radio locale est le média de référence pour les équipes sportives du territoire. Notamment avec les assistants vocaux : **la skill football**, en partenariat avec Alexa Amazon, donne accès aux matches de Ligue 1 couverts en direct et en intégralité par les stations de France Bleu, ainsi qu'aux résumés des matches et aux dernières actualités des clubs, grâce aux journalistes sportifs du réseau.

TOUS LES SPORTS

Après l'Euro 2020, le Tour de France 2021, les JO d'été de Tokyo 2020, France Bleu, avec le soutien de la direction des sports de Radio France, retransmet en direct les épreuves des Jeux paralympiques du 24 août au 5 septembre.

À partir du 7 novembre, France Bleu Normandie (Seine-Maritime et Eure) sera au départ de la 15^e **Transat Jacques Vabre** à destination de la Martinique.

En janvier 2022, France Bleu Pays de Savoie, en qualité de partenaire, accompagne **La Grande Odyssée Savoie-Mont-Blanc**, ses mushers et leurs chiens athlètes de haut niveau.

Et en juillet 2022, France Bleu, notamment par sa présence dans les villages départ et à l'arrivée des étapes, suivra le **Tour de France** pour ses auditeurs.

Mais avant tous ces rendez-vous, dès la rentrée de septembre, la **Rando France Bleu**, organisée dans les stations locales, est de retour avec plus de trente randonnées organisées.

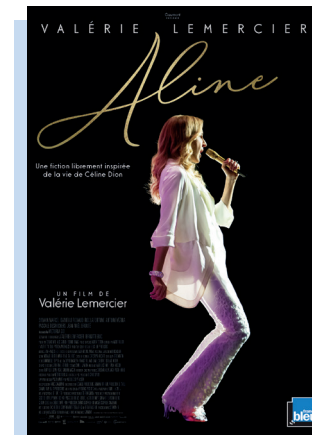


Quelques rendez-vous à venir

NOS PARTENARIATS

France Bleu partage sa passion pour le cinéma en signant chaque année de nombreux partenariats avec l'univers du 7^e art. D'ici la fin de l'année, France Bleu s'affiche avec :

- **Un Triomphe**
un film d'Emmanuel Courcol
(septembre 2021)
- **Pourris gâtés**
un film de Nicolas Cuche
(septembre 2021)
- **Aline**
le biopic sur Céline Dion
un film de Valérie Lemercier
(novembre 2021)



© France Bleu Pays de Savoie



FRANCE BLEU EST PARTENAIRE OFFICIEL DE DEUX GRANDS FESTIVALS :

- **Les Arcs Film Festival à Bourg-Saint-Maurice-Les Arcs** (Savoie), qui promeut la diversité du cinéma européen et apporte la lumière sur de nombreux talents - 13^e édition en décembre 2021)
- **Le festival du film politique à La Baule** (2022)



À la télévision, France Bleu est partenaire de « **Le monument préféré des Français** » sur France 3 (septembre 2021).



On les entend le matin, l'après-midi...

© Christophe Hulin



Le son d'Alex

Alex JAFFRAY
Du lundi au vendredi à 6h55
(cf. page 6)

© Christophe Lartige



Ma France

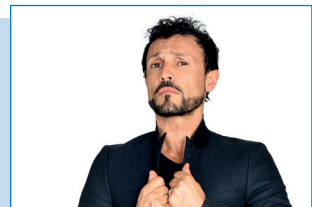
Wendy Bouchard
et Régis Mailhot
Du lundi au vendredi
de 13h à 14h (cf. page 4)

© Chloé Jacquet



#ToutEnPapier

Frédérique LE TEURNIER
Du lundi au vendredi
(horaire libre - cf. page 7)



On n'est pas à l'abri d'une bonne émission

Willy ROVELLI
Du lundi au vendredi de 12h à 13h

© Laurent Herbrecht



France Bleu Belfort Montbéliard

De gauche à droite
Sixtine LYS (journaliste)
Théo MARTIN (animateur)
Émilie POU (journaliste)
Stéphane VEAUX (animateur)

© France Bleu Alsace



Minute papillon !

Sidonie BONNEC
Du lundi au vendredi de 14h à 15h
C'est déjà demain
Frédérique LE TEURNIER
Du lundi au vendredi de 15h à 16h
(cf. page 13)



© Olinfact.com



France Bleu Maine

De gauche à droite
Mathieu DOUCET (animateur)
Christelle CAILLOT (journaliste)



© Laetitia Devaux



France Bleu Alsace

De gauche à droite
Aude RASO (journaliste)
Hubert DESMAREST (animateur)
Aurélie LOCQUET (journaliste)

France Bleu Bourgogne

De gauche à droite
Arnaud RACAPE (journaliste)
Cyril HINAUT (animateur)
Anne PINCZON DU SEL (journaliste)

...le soir et le week-end



Accès direct

Arnold DEREK
Du lundi au vendredi de 19h à 20h

© D.R.



La nouvelle scène de l'humour

David LANTIN et Fred BALLARD
Du lundi au vendredi
de 20h30 à 21h (cf. page 7)



Le Club des lève-tôt

Johann GUÉRIN
Samedi et dimanche
de 6h à 7h (cf. page 14)

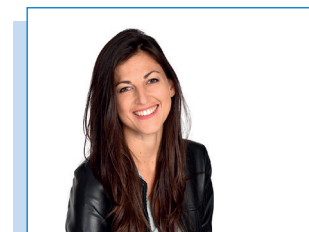


La nouvelle Scène musicale

Éric BASTIEN
Du lundi au vendredi
de 20h à 20h30 (cf. page 6)

L'actu du jeu vidéo

Samedi et dimanche
(horaire libre - cf. page 7)



Plein la vue

Ségolène ALUNNI
Samedi et dimanche
de 12h à 12h30 (cf. page 14)



Le meilleur des séries audio et des podcasts de France Bleu

Stéphane JOBERT
Dimanche de 14h à 15h
(cf. page 14)



Planète Bleu

Benoît PROSPÉRO
et Géraldine MAYR
Samedi et dimanche
de 16h à 17h (cf. page 5)



Planète Liza

Bixente LIZARAZU
Dimanche de 19h à 20h

LUNDI ➤ VENDREDI

5h-6h	LE CLUB DES LÈVE-TÔT FRANCE BLEU Thomas Séchier & Sophie Scarpula et les rédactions locales Un réveil souriant pour vous rendre service, vous informer et vous faire réagir sur les grands événements de la nuit et de la journée. France Bleu chaque jour « à vos côtés » au plus proche de chez vous, au plus proche des régions.
5h40	DANS LE RÉTRO NOUVEAUTÉ Déborah Grunwald La chronique quotidienne du petit matin avec Déborah Grunwald pour découvrir au jour le jour l'invité du week-end à venir (le samedi de 14h à 15h), à travers des extraits exclusifs et/ou incontournables de l'interview.
📍 6h-9h	LE 6-9 FRANCE BLEU (+nom de la station) Restons connectés ! Une matinée d'actus, de services et de bonne humeur pour bien commencer la journée avec des infos sur ce qui se passe près de chez soi et plus loin, des infos locales toutes les 15 minutes, des infos trafic et mobilité en temps réel.
6h20	L'HOROSCOPE Catherine Viguié
6h55	LE SON D'ALEX Alex Jaffray Chroniqueur dans Télématin sur France 2, le compositeur Alex Jaffray nous emmène dans un voyage à travers la bande-son de votre vie pour écouter la musique comme jamais vous ne l'avez entendue !
7h16	LA NOUVELLE ÉCO Une chronique des initiatives locales sur le thème de la relocalisation de l'économie, antidote à la mondialisation
7h56	CIRCUITS COURTS Une chronique qui donne la parole aux artisans, agriculteurs, restaurateurs et producteurs locaux.
8h55	WILLY ROVELLI MET LES POINTS SUR LES « I » Une chronique dans l'air du temps

📍 9h-12h	CIRCUITS BLEU Les auditeurs partagent des idées, des astuces pour mieux vivre le quotidien.
9h	CIRCUIT BLEU CÔTÉ CULTURE (optionnel) Un magazine pour mettre en lumière, avec nos partenaires, les divertissements populaires à travers notre soutien à la culture locale. Avec les coups de cœur de la station locale pour une culture en circuit court mais aussi dans un rayon plus large en fonction de l'événement.
9h30	CIRCUIT BLEU CÔTÉ EXPERTS SOLIDAIRES Un magazine qui simplifie le quotidien, propose des solutions et partage les astuces et bonnes pratiques des ambassadeurs de nos régions (influenceurs, blogueurs, auditeurs) autour de sujets dans l'air du temps.
10h	CIRCUIT BLEU CÔTÉ SAVEURS Une émission dans l'esprit d'un magazine show. La cuisine autour des saveurs, des produits en circuit court, mais aussi des cuisines du monde. Avec des infos pour mieux se nourrir et le partage du savoir sur notre antenne des influenceurs dans chaque région.
11h	CIRCUIT BLEU CÔTÉ JEU Une heure de jeu dans une dynamique de sujets reliés à des centres d'intérêt à dominante locale. Avec également des questions servicielles qui donnent à apprendre sur la région tout en ouvrant le champ à des questions nationales pouvant être raccrochées au local.
12h08-13h	ON N'EST PAS À L'ABRI D'FAIRE UNE BONNE ÉMISSION ! Willy Rovelli et la tribu France Bleu La bonne humeur à midi Autour d'un thème de société dans l'air du temps, d'invités de la société civile ou de personnalités, Willy Rovelli et sa tribu de chroniqueurs vous aident à rendre votre vie plus simple, à mieux vivre le quotidien avec, chaque jour, votre dose d'ondes positives et les auditeurs en direct de nos régions. Entre 12h08 et 13h, sur France Bleu, c'est le menu, bonne humeur comprise ! <i>Avec la participation de : Fred Ballard, Jean Doridot, Fabien Émo, Corentine Feltz, Murielle Giordan, Benoît Prospéro, Quentin Lhui</i>
13h-14h	MA FRANCE NOUVEAUTÉ Wendy Bouchard avec la participation de Régis Mailhot Le magazine d'actualité des 44 stations du réseau France Bleu. Un magazine d'actu avec un invité quotidien accompagné par Régis Mailhot pour son billet d'humeur autour de l'actu et sa revue de presse. Du lundi au jeudi, des experts issus de toute la France décryptent l'actualité du jour. Mieux comprendre les enjeux de cette France convalescente à quelques mois de l'élection présidentielle, c'est le défi relevé par Wendy Bouchard et le réseau France Bleu.

14h - 15h	MINUTE PAPILLON ! Sidonie Bonnac Le mag pour mieux comprendre le monde d'aujourd'hui Le magazine joyeux de culture G pour comprendre le monde, ses coulisses, ses enjeux, ses secrets ! Partager des informations, raconter des histoires avec gourmandise et bonne humeur. Étonner et désacraliser la culture avec simplicité, humour et bienveillance. Partir de l'anecdote, du surprenant pour emmener sur le chemin du savoir, de la découverte et du plaisir. Écouter et faire entendre des voix, des émotions, la vie quoi !
15h-16h	C'EST DÉJÀ DEMAIN NOUVEAUTÉ Frédérique Le Teurnier Le magazine du mieux vivre en famille Un magazine qui aborde les changements et l'évolution de notre société. Chaque jour, Frédérique Le Teurnier reçoit les témoignages des auditeurs d'une part et des experts, scientifiques, coaches, écrivains, philosophes d'autre part avec l'ambition d'explorer les pistes du mieux vivre ensemble demain en réinventant votre quotidien en famille. « Le bonheur est à portée de main ! »
📍 16h-18h	L'HAPPY HOUR La bonne humeur sur la route du retour à la maison France Bleu raccompagne les auditeurs à la maison avec l'info trafic en temps réel et la météo 100% locale. L'occasion aussi de découvrir tout ce qui mérite le détour dans la région.
📍 18h-19h	100% CLUB(S) La vie et les résultats des clubs de foot et/ou de rugby emblématiques de chaque région, France Bleu en mode « fier et supporter » dans 100% Club(s) !
19h-22h30	ACCÈS DIRECT NOUVEAUTÉ Arnold Derek Le grand rendez-vous du soir , 3 heures de direct et de « happening » culturel sous toutes les formes : des invités de personnalités confirmées, les nouvelles scènes musicales et humoristiques. Le tour de France de tous les festivals, des spectacles.. 19h-20h ACCÈS DIRECT-L'INVITÉ Arnold Derek Vos questions aux personnalités Chaque jour France Bleu vous met en relation avec les stars du moment. Posez vos questions en direct sur francebleu.fr, Facebook ou au 0810 055 056 pour échanger avec vos personnalités préférées. L'occasion de découvrir autrement l'actualité des spectacles et du divertissement en compagnie d'une personnalité du cinéma, de la télévision, de comédiens pour soutenir la reprise d'activité du monde culturel.

20h-21h	ACCÈS DIRECT-NOUVELLES SCÈNES NOUVEAUTÉ Éric Bastien et David Lantin
20h-20h30	LA NOUVELLE SCÈNE MUSICALE Éric Bastien Une heure pour découvrir et suivre les artistes de demain et leurs univers créatifs. Entre studio et live, c'est le rendez-vous des nouveaux talents de la scène musicale française à travers nos régions.
20h30-21h	LA NOUVELLE SCÈNE DE L'HUMOUR NOUVEAUTÉ David Lantin et, pour le portrait de l'invité, Fred Ballard La nouvelle scène de l'humour et le grand concours de France Bleu avec la contribution de l'ensemble des régions et donc de nos locales pour « dénicher » les nouveaux talents du rire sous le parrainage d'un humoriste renommé. Chaque soir, du lundi au jeudi, un humoriste confirmé nous présente un jeune talent, et le vendredi place à la nouvelle génération d'humoristes de nos régions. Cinq candidats par semaine sont remis en lumière chaque samedi de 19h à 20h pour tenter de décrocher leur participation au grand concours de France Bleu.
21h-22h30	ACCÈS DIRECT - FRANCE BLEU BLANC HITS La francophonie au Top chaque soir France Bleu met en avant l'actualité des artistes francophones, joue avec vous et s'affirme comme la radio au Top sur la musique, les classements, les tournées, la musique sur les réseaux sociaux, etc. Un rendez-vous incontournable pour ceux qui aiment la musique Bleu, Blanc, Hits.
22h30-1h	FRANCE BLEU COLLECTOR
Et la nuit...	
1h-2h	MINUTE PAPILLON ! (rediffusion) Sidonie Bonnac
2h-3h	C'EST DÉJÀ DEMAIN (rediffusion) Frédérique Le Teurnier
3h-4h	ACCÈS DIRECT (rediffusion) Arnold Derek
4h-5h	ON N'EST PAS À L'ABRI D'FAIRE UNE BONNE ÉMISSION ! (rediffusion) Willy Rovelli et la tribu France Bleu
5h-6h	LES ÉMISSIONS EMBLÉMATIQUES DU WEEK-END (rediffusion le samedi)

SAMEDI ET DIMANCHE

6h-7h	LE CLUB DES LÈVE-TÔT WEEK-END Johann Guérin avec les rédactions Au petit matin, un réveil souriant entre infos essentielles et positives pour vous rendre service, vous informer et vous faire réagir sur les grands événements de la nuit et de la journée. France Bleu, chaque jour « à vos côtés » au plus proche de chez vous, au plus proche des régions.
6h20	L'ACTU DU JEU VIDÉO NOUVEAUTÉ Une plongée dans l'univers 2.0 des jeux vidéo : le e-sport en France, les salons dédiés, les collectionneurs de jeux vidéo... Sans oublier la dimension servicielle : le coût d'un jeu vidéo, les publics concernés.
6h55	LE PARODISQUE Charlie et Styl'O Un duo qui surfe sur l'actualité à travers des chansons et des sketches. À retrouver aussi sur francebleu.fr et Facebook.
📍 7h-9h	LE 7-9 FRANCE BLEU (+nom de la station locale) WEEK-END Une matinée d'actus, de services et de bonne humeur pour bien commencer la journée avec des infos sur ce qui se passe près de chez soi et plus loin, des infos locales toutes les 15 minutes, des infos trafic et mobilité en temps réel.
8h55	WILLY ROVELLI MET LES POINTS SUR LES « I » Une chronique dans l'air du temps.
📍 9h-12h	CIRCUITS BLEU WEEK-END Toutes les manifestations, les événements... Et la parole donnée aux auditeurs !
12h08-12h30	PLEIN LA VUE NOUVEAUTÉ (optionnel) Ségolène Alunni Un magazine d'évasion pour se changer les idées et parcourir nos territoires : voyages insolites, lieux de découvertes... Tout ce que nos locales gardent secret, on le partage avec vous ! Partager les bons plans de nos 44 stations locales pour sortir des sentiers battus, « dénicher » des lieux improbables, des expériences uniques et découvrir les nouveaux spots où il faut être, sans oublier les incontournables de l'année.

12h30-13h	LE MAG' LOISIRS Laurent Petitguillaume Le rendez-vous loisirs du week-end Dans un tour de table de l'actu culturelle, on parcourt l'actualité des spectacles et sorties, de la TV, des livres, de la musique... Laurent Petitguillaume et sa bande de chroniqueurs vous offrent 30 minutes de détente et de bons plans. <i>Avec la participation de Frédérique Le Teurnier pour l'actu livres, Ségolène Alunni pour l'actu cinéma, Fred Ballard pour la nouvelle scène de l'humour et Patrice Gascoin pour l'actu TV</i>
13h-14h	UNE HEURE EN FRANCE EN FAMILLE GÉRALDINE MAYR Les incontournables pour profiter du week-end en famille. Samedi et dimanche, France Bleu vous invite à passer une heure en famille avec la sélection des événements du week-end pour les parents et leurs enfants. Un tour de France des idées d'activités et d'initiatives pour toutes les familles.
14h-15h	DANS LE RÉTRO (le samedi) Déborah Grunwald Confidences et philosophie de vie Parce qu'il y a toujours à apprendre dans la vie des autres, Déborah Grunwald reçoit chaque week-end une personnalité médiatique. Parcours professionnel et philosophie de vie rythment ce voyage dans le temps pour comprendre notre époque avec les personnalités d'aujourd'hui. <i>Dans le rétro</i> , c'est une parenthèse bienveillante, sincère et proche de vous. Vous êtes prêts ? Téléportation enclenchée.
	LE MEILLEUR DES SÉRIES AUDIO ET DES PODCASTS DE FRANCE BLEU Stéphane Jobert (le dimanche) Avec le succès des podcasts originaux de France Bleu et celui des séries quotidiennes, (re)découvrez chaque week-end le meilleur. Une expérience audio conseillée ! Clisson Rock City, La Folie des Hauteurs, Histoires Salées... mais aussi les séries autour de la musique, du cinéma, de l'Histoire, des grandes aventures humaines... Avec les Ateliers de Création de France Bleu, partez à la rencontre d'un monde de séries radiophoniques et numériques où l'imagination et l'inattendu sont toujours au rendez-vous.

15h-16h	FRANCE BLEU PART EN LIVE Les artistes (français et internationaux) sur scène avec les meilleurs concerts Chaque année, France Bleu réunit sur scène les plus grands artistes du moment. Vibrez dans ce 100% musical au rythme des plus grands LIVE, uniques, et du meilleur des artistes en live !
16h-17h	PLANÈTE BLEU NOUVEAUTÉ Benoît Prospéro, avec Géraldine Mayr Le Mag' qui prend soin de la planète Un invité connu ou reconnu, des questions simples et originales, une heure pour découvrir des initiatives qui vont dans le bon sens pour la planète, mieux décrypter les enjeux, s'émerveiller des trésors qui nous entourent et des insolites verts... Le tout dans la bonne humeur ! <i>Parmi les invités : Isabelle Autissier (WVWF), Allain Bougrain-Dubourg (LPO), Mathieu Ricard (moine bouddhiste), Alexandre Jollien (philosophe), Frédéric Lenoir (écrivain), Marion Cotillard, Nicolas Hulot, Mélanie Laurent, Guillaume Canet, Yannick Noah, Thierry Lhermitte ou Claire Keim. France Bleu s'engage également à donner la parole aux associations et à leurs initiatives.</i>
17h-19h	C'EST L'HAPPY HOUR WEEK-END Géraldine Mayr et Benoît Prospéro Entre culture et patrimoine, un tour de France de bonnes idées dans la bonne humeur, avec ceux qui s'engagent au quotidien. Autour d'invités, France Bleu vous propose une après-midi découverte et détente. Divertissement, musique, jeux et bonnes idées d'activités, de loisirs pour l'ensemble de la famille avec nos auditeurs en direct de toutes les régions.

19h-20h	LA NOUVELLE SCÈNE DE L'HUMOUR - LE GRAND CONCOURS NOUVEAUTÉ (le samedi) David Lantin Chaque samedi, retrouvez les cinq jeunes talents de la semaine et votez pour celui que vous préférez sur francebleu.fr La nouvelle scène du rire, le grand concours de France Bleu avec la contribution de l'ensemble des régions et de nos locales pour « dénicher » les nouveaux talents du rire sous le parrainage d'humoristes confirmés. En fin de saison, le grand finaliste décrochera sa place sur la scène de la Nouvelle Scène France Bleu à Paris en 2022.
	PLANÈTE LIZA (le dimanche) Bixente Lizarazu Destination aventure humaine avec Bixente Lizarazu et ses invités sport, exploration, aventure, nature, santé... Bixente nous invite à partager les expériences marquantes et atypiques de ses invités : des hommes et des femmes de défis qui nous racontent leur passion, leur métier, leur parcours hors norme, leurs difficultés, leurs réussites, leurs apprentissages. Portrait les yeux dans les yeux 100% humain !
20h-22h30	LA PLAYLIST FRANCE BLEU-BLANC-HITS
SAMEDI 22h30-1h	LET'S DANCE La playlist qui vous fait bouger. Funk & Dance Music
DIMANCHE 22h30-1h	CLASSIC ROCK La playlist de Huey Lewis and the News à The Police, en passant de Doobie Brothers à David Bowie
	Et la nuit...
1h-5h	LA PLAYLIST FRANCE BLEU (samedi et dimanche)
5h-6h	LES ÉMISSIONS EMBLÉMATIQUES DU WEEK-END (rediffusion le samedi)
5h-6h	DANS LE RÉTRO - DÉBORAH GRUNWALD (rediffusion le dimanche)

Contacts

Emmanuelle Roig

Déléguee, adjointe à la communication et au développement
01 56 40 15 45 / 06 01 32 90 71
emmanuelle.roig@radiofrance.com

Paule Paganon

Responsable communication en charge des relations presse
01 56 40 12 78 / 06 03 80 62 56
paule.paganon@radiofrance.com

France Bleu

116, avenue du Président-Kennedy
75220 Paris Cedex 16

Graphisme

Louise Aubin / Benoît Clouet

Photos

Christophe Abramowitz (hors mention)

Documentaliste

Frédéric Michel

Impression

Centre de reprographie de Radio France

