

22-23



La rentrée de France Bleu

LE MÉDIA

DE LA VIE LOCALE

3 130 000

AUDITEURS CHAQUE JOUR¹

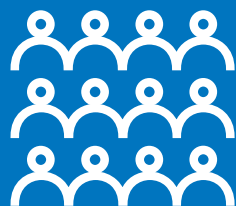
UN RECORD HISTORIQUE

5,7 M

D'ÉCOUTES EN DIRECT²
+11% EN UN AN

10 M

VISITEURS UNIQUES PAR MOIS SUR LE SITE ET L'APPLICATION³



1^{RE} RADIO DE PROXIMITÉ

DANS 46 DÉPARTEMENTS⁴

Sources 1 : Médiamétrie, EAR national septembre 2021-juin 2022, lundi-vendredi, 5h-24h, 13 ans et plus / 2 : ACPM, radios digitales, écoutes actives monde, moyenne mensuelle septembre 2021-juin 2022 / 3 : Médiamétrie, NetRatings, Audience Internet Global, Moyenne mensuelle septembre 2021-juin 2022 / 4 : Médiamétrie, EAR>Local 2020-2022, lundi-vendredi, 5h-24h, 13 ans et +, France Bleu. Radios de proximité = France Bleu et les radios appartenant à l'agrégat des programmes locaux. L'audience des locales correspond à l'audience du réseau France Bleu sur les zones de service des locales.

Édito



Jean-Emmanuel Casalta

Directeur de France Bleu

France Bleu, la radio de terrain sur le terrain !

France Bleu, c'est d'abord et avant tout la radio qui respire et vit au même rythme et au même endroit que ses auditeurs. Mêmes pulsations.

Toute la journée, ils s'expriment sur nos 44 antennes. C'est parce que nous vivons ensemble en permanence que nous nous comprenons et que nous savons répondre à leurs attentes et même aller au-delà. Nous partageons les mêmes accents, les mêmes coins, le même besoin de différence d'un lieu à l'autre.

Ville, village, hameau, lieu-dit, campagne, mer, montagne... France Bleu est non pas partout mais de chaque endroit, et parle à tous, toutes générations et toutes catégories socio-professionnelles confondues.

France Bleu est une radio de son temps qui partage et qui se partage :

« Le matin, mon premier réflexe de la journée, c'est de savoir ce qui se passe près de chez moi : trafic et météo, ce sont les premières infos qui m'intéressent quand je me lève. Que ce soit à la radio ou sur mon téléphone portable, c'est France Bleu que je vais d'abord écouter. »

(Jean, auditeur de Quimper)

Au-delà de cette immédiateté servicielle, France Bleu est la première radio sur le terrain dès qu'un événement survient. Toujours au plus près de l'actualité. Et parce qu'elle vit au quotidien sur le terrain, France Bleu est aux premières loges : un micro prêt à être tendu à proximité pour relayer, faire connaître (de l'événement le plus éphémère et anecdotique à l'événement qui marquera l'histoire).

France Bleu, en irriguant les autres chaînes du Groupe, est le premier point d'entrée de Radio France en région, sur chaque parcelle du territoire. Pouvoir d'achat, consommation, jeunesse, soutien aux associations, santé, environnement, et bien sûr musique, sport, divertissement, cuisine... France Bleu est présent sur tous les fronts de la vie de chacune et de chacun.

Enfin, France Bleu, ce sont aussi des pépites que l'on n'entend que sur notre chaîne : ces petits moments furtifs mais joyeux et chaleureux qui amènent un sourire ! C'est aussi cela France Bleu : savoir dénicher, soulever le voile de l'inattendu, de l'imprévu, ces petits moments qui arrivent à point pour créer une parenthèse bienveillante au cœur de la journée.

Une nouvelle très belle saison s'ouvre aujourd'hui et nous sommes fiers et impatients de faire partager nos nouveaux programmes.



France Bleu au cœur des régions...

France Bleu écoute le cœur des régions et met en lumière celles et ceux qui contribuent à le faire battre. Pour et au service de nos auditeurs, toutes générations confondues, qui interviennent sur les sujets d'actualité, d'économie, sociétaux...

En direct de nos stations locales, de nouveaux rendez-vous quotidiens et des chroniques...
Par exemple :

France Bleu Touraine
La nouvelle Conso avec des bons plans pour le pouvoir d'achat en privilégiant l'économie circulaire.

France Bleu La Rochelle
Le panier de Tristan pour aider à consommer selon la saison et au meilleur prix.

France Bleu Creuse
Mon potager et moi et une chronique *Emploi* avec la CCI.

France Bleu Picardie
La nouvelle Éco, le point de vue du consommateur et son pouvoir d'achat.

France Bleu Gard Lozère
On passe au vert, une chronique quotidienne anti-gaspi favorable au pouvoir d'achat.

Entre 6h et 12h

Notre priorité encore renforcée privilégie l'ultra local, le local, le régional pour parler information, économie, trafic, météo, services... Avec nos rendez-vous quotidiens pour savoir « tout ce qui se passe là où vous vous réveillez » :

7h15 - *La Nouvelle Éco* parce que « Le réveil de l'économie locale a sonné »

7h55 - *Circuits courts...* « C'est cinq minutes entre les producteurs et vous ! »

9h - *Côté Culture...* Musique, festivals, ciné, TV, expos : toute l'actualité culturelle de votre région.

9h30 - *Côté Experts...* Santé, bien-être, famille, conso... Les experts de votre région répondent à vos questions.

10h - *Côté Saveurs...* Toute la cuisine, tout près de chez vous.

11h - *Côté Jeu...* Sur des thématiques en lien avec votre région.

Le 16/18 France Bleu

Une autre priorité pour notre chaîne : la mise en valeur d'un territoire riche de son patrimoine et d'offres de divertissement et de loisirs. Chaque station connaît les coins et les recoins des lieux dont elle parle, ses qualités, ce qui fait qu'on est fier d'y vivre parce qu'on s'y sent bien. Avec sourire et bonne humeur, des conseils dans les loisirs et des bons plans pour les sorties en soirée ou au cours d'un week-end près de chez soi. Se détendre peut aussi être synonyme de cocooning : là aussi, nos antennes sont force de suggestions et de conseils !

L'info locale sur Alexa

L'information locale est disponible sur Alexa, l'assistant vocal d'Amazon. Et c'est une première mondiale ! Cette offre permet ainsi de s'informer sur ce qui se passe au coin de sa rue : « Alexa, quelles sont les nouvelles de France Bleu Gironde / Isère / Lorraine... ? ». ».

Willy Rovelli chez les auditeurs

Du lundi au vendredi de 12h à 13h

Willy Rovelli et sa tribu de chroniqueurs, c'est la bonne humeur à midi ! Une heure pour aider chacun à mieux vivre son quotidien. Et une fois par mois, Willy Rovelli propose aux auditeurs de se rendre chez eux et de passer une heure ensemble pour une conversation à bâtons rompus toujours dans la bonne humeur autour des thèmes de l'actualité. C'est l'opération « Willy Rovelli vient déjeuner chez vous ! ». L'inscription se fait sur notre site. En alternance avec *On n'est pas à l'abri de faire une bonne émission*. Et du lundi au vendredi, Willy Rovelli fait sa chronique en direct à 8h50.

Wendy Bouchard et Ma France

Du lundi au vendredi de 13h à 14h

Wendy Bouchard, avec le magazine d'info des 44 stations locales *Ma France* décrypte l'actualité du jour avec des experts venus de toute la France du lundi au jeudi. Et le vendredi, toujours en direct, Wendy Bouchard se rend au cœur des territoires, à la rencontre de personnalités politiques mais aussi des Françaises et des Français pour débattre, échanger et apporter ensemble des solutions sur le terrain pour mieux vivre le quotidien.

La Tournée des Marchés

La vie en région, c'est bien sûr aussi l'économie locale avec la Tournée des Marchés que nos 44 stations locales organisent chaque année sur tout le territoire. Un événement qui vise à promouvoir les producteurs, les artisans, les métiers de bouche et les circuits courts de chaque région de France. Les deux prochaines tournées auront lieu en septembre/octobre et février/mars 2023.



VDEF - studio FB Limousin

De nouvelles matinales filmées

À la rentrée, France Bleu Béarn Bigorre sera la 25^e matinale à être diffusée sur France 3. D'ici à la fin de la saison, les 3/4 de nos matinales seront aussi disponibles sur France 3. Et les 44 à l'été 2024.

Quelques exemples de partenariats en région :

- Le Livre sur la Place à Nancy
- L'Armada de Rouen
- Le Tour de France
- Le Carnaval de Nice
- La Braderie de Lille
- Bordeaux fête le fleuve

... et au cœur des préoccupations des Français

France Bleu sur le terrain avec les associations

En lien étroit avec les associations mobilisées en faveur des réfugiés ukrainiens, ce sont des appels aux dons, à des collectes de produits de première nécessité, des relais d'initiatives et des soutiens que les auditeurs peuvent entendre sur les antennes de nos stations locales : suivi des familles, scolarisation des enfants, logement, vie quotidienne, travail...

Toute l'année, nous sommes aussi aux côtés d'Emmaüs, du Secours populaire français, de la Croix-Rouge... ces associations qui, entre autres, collectent des jouets pour le Noël des enfants.



© D.R.

La journée de l'Arbre et des Forêts

Le 25 novembre, une quarantaine de chantiers de reboisement est organisée avec France Bleu, l'ONF, Agir pour la Forêt, Les coopératives Forestières et Plantons pour l'Avenir. Le sujet est plus que jamais d'actualité à la suite des près de 30 000 hectares de forêts détruits par le feu notamment en Gironde cet été.

Nos stations locales avec les associations... Par exemple :

France Bleu Lorraine à Metz accueille sur son antenne, à la rentrée, Lubiov, animatrice radio à Kiev pour *La Lorraine de Lubiov*.

France Bleu Pays de Savoie, chaque mercredi, sur l'antenne, rendez-vous est donné à toutes les associations de la région qui viennent en aide à l'Ukraine et aux Ukrainiens.

France Bleu Saint-Etienne Loire, la chronique quotidienne *100% Engagés* relaie toutes les initiatives d'entraide en Loire et Haute-Loire.

France Bleu Azur propose des rendez-vous réguliers dans sa matinale sur l'accueil des réfugiés.



Les Restos du Cœur et France Bleu

Une 4^e année ensemble

La collaboration de France Bleu et des Restos du Cœur se poursuit pour la 4^e année consécutive. Avec la collecte nationale, Le Bal des Restos, le concert des Enfoirés, le CD et son single diffusé en avant-première sur notre antenne et notre site, nous témoignons, pendant toute la saison de notre engagement auprès de cette association créée par Coluche en 1985. Après Bordeaux en 2019, Lyon en 2021, Montpellier en 2022, nous nous retrouvons de nouveau à Lyon en 2023 !

SUR LE NUMÉRIQUE

Histoires salées saison 2

Des histoires de bateaux hors du commun, de grands navigateurs oubliés, d'extraordinaires campagnes de pêche, de fabuleuses aventures sur les mers. Un podcast de France Bleu Breizh Izel.

La Folie des Hauteurs saison 3

France Bleu Isère revient pour de nouvelles aventures de montagne. Un podcast natif porté par Lionel Cariou, journaliste, et réalisé par Simon Berthier, technicien du son. En partenariat avec Alpine Mag.

nouveauté

Crimes et témoignages

Des faits divers glaçants racontés par ceux qui les ont vécus : *Crimes et témoignages* nous plonge dans des histoires terrifiantes et dramatiques. 5 épisodes de notre collection de podcasts des faits divers qui se sont déroulés dans le Béarn, la Lorraine, la Bretagne, l'Alsace et la Franche-Comté.

Le Confin des Contes

Une série d'histoires originales drôles et tendres à écouter en famille. Un podcast de France Bleu Lorraine à Metz.

nouveauté

Un quart d'heure pour la planète

Ce podcast natif de France Bleu Nord nous explique comment appliquer au quotidien des gestes simples pour préserver la biodiversité, limiter les émissions de gaz à effet de serre, consommer bio, produire moins de déchets... Avec Jean-Sébastien Lebon, animateur.

nouveauté

Mon boulot, mon coach et moi

Du lundi au vendredi, 6h55 avec Gilles Payet

Gilles Payet, sophrologue et coach emploi, propose des clés pour toutes les problématiques d'emploi, qu'on soit en poste, au chômage, salarié ou à son compte. Une création des Ateliers de création Provence Alpes Méditerranée.

SUR L'ANTENNE

Pour interagir avec l'auditeur, France Bleu privilégie les émissions en direct !

Nos 44 points de contact, forts et pérennes avec les citoyens, nous offrent la possibilité de prendre le pouls des régions en temps réel.

nouveautés

Du lundi au vendredi



© Alex Bonnemaison

C'est la vie

De 14h à 15h avec Géraldine Mayr

Des grands spécialistes du sujet du jour répondent aux questions, conseillent, proposent des solutions, des orientations dans les domaines les plus larges.



© Alex Bonnemaison

Bonjour Docteur

De 15h à 16h avec le Dr Jimmy Mohamed et Géraldine Mayr

Un magazine de la santé, en direct, co-animé avec un médecin généraliste. Une véritable émission de santé publique. Avec tous les jours un spécialiste invité. Et des déplacements en région aux côtés des médecins de campagne.



Les Mots du Soir

De 21h à 23h avec Johann Roques

Les auditeurs peuvent s'exprimer sur le thème de leur choix, parler d'eux, de leurs émotions, de leurs humeurs... Des conversations bienveillantes où l'on prend le temps de se parler et de s'écouter.

Le week-end



Planète Bleu s'engage

Le dimanche de 15h à 16h avec Benoît Prospéro

France Bleu poursuit son engagement pour la protection de l'environnement. Avec des experts, des grands témoins, des journalistes spécialisés, des influenceurs, ceux qui réclament des actions fortes et des engagements pour un avenir meilleur. Sans oublier les jeunes qui cherchent et inventent des solutions pour un meilleur respect de l'environnement.

Planète Bleu le Mag'

Les samedis et dimanches de 16h à 17h avec Benoît Prospéro

Un invité fait découvrir des initiatives en faveur de la planète. Mieux décrypter les enjeux, s'émerveiller des trésors verts qui nous entourent.

Nos stations locales mobilisent leurs antennes pour l'environnement et le climat... Par exemple :

France Bleu Drôme Ardèche, avec une chronique sur les parcs régionaux de sa région chaque vendredi dans sa matinale.

France Bleu Isère, un rendez-vous chaque dimanche, avec *Retour sur Terre* pour donner à entendre des témoignages et pousser des initiatives qui luttent contre le réchauffement climatique.

France Bleu Pays de Savoie, une chronique sur le co-voiturage qui met en relation les offres et les demandes des auditeurs et le week-end une chronique, *La Minute Récup'*.



Une offre numérique unique

3^e MARQUE MÉDIA RADIO/TV
avec 10 millions de visiteurs uniques mensuels
sur le site et l'application de france bleu

f 2,3M

t 854 K

i 210 K

Médiamétrie NetRatings, audience Internet Global, moyenne mensuelle septembre 2021-juin 2022 / Facebook, juillet 2022 / Twitter, juillet 2022 / Instagram, juillet 2022

© François Daburon

ici PAR FRANCE BLEU ET FRANCE 3

La plateforme ICI

L'interactivité entre France Bleu et les auditeurs

La plateforme ICI par France Bleu et France 3, opérationnelle depuis le 4 avril, constitue une nouvelle étape du développement de nos offres locales sur le numérique. Cette offre, qui regroupe l'ensemble des contenus de France Bleu et du réseau régional de France 3, renforce encore la visibilité, la richesse et l'audience de l'offre numérique de proximité du secteur public audiovisuel. Le tout via un site et une application.

Le média de la vie locale agrège l'ensemble des contenus de France Bleu et de France 3. Y sont disponibles le flux radio, l'ensemble des émissions en replay, les podcasts et tous les programmes d'information.

Cette plateforme constitue la reconnaissance du travail exceptionnel engagé par les équipes numériques et par l'ensemble des collaborateurs de France Bleu ces dernières années tout en garantissant la pérennité de notre offre de service public dédiée à la proximité sur tous les supports au bénéfice des millions de Français qui nous font chaque jour confiance. Avec l'alliance de France Bleu, plus grand réseau radiophonique local, et de France 3, premier acteur télévisuel régional, le service public propose ainsi une offre numérique sans équivalent, riche de toutes les dimensions de la proximité. Pour nos auditeurs/internautes.

France Bleu, c'est aussi le sport...

France Bleu, en cette saison préolympique, est aux côtés de tous les amateurs de sport, qu'ils le pratiquent ou qu'ils l'écoutent sur nos antennes !



Les Championnats du monde de ski à Courchevel et Méribel

France Bleu Pays de Savoie est partenaire de cet événement exceptionnel qui réunira les skieurs alpins féminins et masculins pendant deux semaines.

100% Club

Du lundi au vendredi de 18h à 19h

Toute l'année, en direct, des matchs commentés, analysés, les forces en présence, les enjeux...

Du 21 novembre au 21 décembre

Pia Clemens et Miguel Derennes sont en direct aussi pour une émission spéciale Coupe du Monde de football : invités, matchs, analyses, stratégies, coulisses, débats, commentaires, reportages...

Alexa, demande à France Bleu le match de...

Du lundi au vendredi de 18h à 19h

France Bleu retransmet les matchs de L1, L2 et du Top 14 en direct. France Bleu permet aussi aux auditeurs d'écouter les commentaires de leur choix, de leur équipe préférée ou de leurs adversaires du jour.

La Route du Rhum

France Bleu Armorique, France Bleu Breizh Izel, France Bleu Loire Océan et France Bleu Mayenne suivent la Route du Rhum entre Saint-Malo et la Guadeloupe !



France Bleu et le cyclisme

France Bleu suit l'arrivée, donne l'image du jour, outre les stations locales concernées sur chaque village départ du Tour de France Hommes et du Tour de France Femmes. Notre radio accompagne également le Paris-Nice, le Paris-Roubaix et Le Dauphiné pour ses auditeurs.

La Rando France Bleu

France Bleu ouvre la saison sportive les 10 et 11 septembre avec déjà pas moins de 30 randos organisées avec nos stations locales.

La Grande Odyssée VVF

France Bleu Pays de Savoie et France Bleu Isère sont partenaires de la 19^e édition prévue du 7 au 18 janvier 2023. Une course avec un plateau sportif de niveau international.



© D.R.

... la musique...

France Bleu et la musique, une histoire de rythmes sur les ondes, avec le meilleur de la musique, de nos chansons françaises, des tubes de l'année, de ceux à venir et des découvertes des talents France Bleu de nos régions. Parmi les nombreux artistes en herbe auxquels notre radio met le pied à l'étrier, citons Gauvain Sers, Emma Peters, Allan Védé, Céphaz, La Zarra, Stéphane, Philippe Champion, Terre Noire. Et Pierre de Maere, découverte de l'année 2022, de nationalité belge.

Les France Bleu Live

Ils se poursuivent dès la rentrée avec un Festival à La Ciotat (Bouches-du-Rhône) du 8 au 10 septembre. Puis en décembre aux Angles (Pyrénées-Orientales). Et, entre autres, au Festival des 2 Alpes en avril 2023.

La nouvelle scène musicale

Du lundi au vendredi de 20h à 20h30 avec Éric Bastien

C'est le rendez-vous des nouveaux talents de la scène musicale française à travers nos régions, toutes les découvertes de nos stations locales qui font la richesse de notre playlist et les artistes de demain.

France Bleu Collector

Du lundi au vendredi de 23h à 01h

La discothèque de France Bleu Collector accueille des chansons françaises et internationales des années 70 à nos jours. De et avec Nicolas Lespaul. (Une coproduction des Ateliers de création de Midi Aquitaine et de France Bleu Gironde.)

nouveautés



Décibels

Du lundi au vendredi de 19h à 20h avec Émilie Mazoyer

Rediffusion des meilleurs moments le dimanche de 19h à 20h

Émilie Mazoyer nous fait découvrir chaque soir toute l'actualité musicale : un ou une artiste, un groupe... l'histoire de la musique, d'un album ou d'un groupe culte. Interviews, archives, live... Les auditeurs pourront partager leurs meilleurs souvenirs de musiques, de concerts... L'actualité des festivals, les coulisses des événements musicaux, des paroles de stars... Blind test, album anniversaire... Toute l'actualité musicale pour commencer sa soirée sur une bonne note.

Et du lundi au vendredi entre 8h30 et 9h30, dans Côté Culture avec Émilie Mazoyer

Une chronique quotidienne à retrouver sur les sorties d'albums, de singles, l'actualité de nos France Bleu Live, partenariats, événements, interviews...

Quelques événements musicaux auxquels nous nous associons

Le Festival des Enfoirés, le Festival Interceltique de Lorient, le Festival Art Rock à Saint-Brieuc, les Rendez-vous de l'Erdre à Nantes, Jazz à Juan, Nuits du Sud à Vence, Les Estivales à Montpellier, Festival Quand je pense à Fernande à Sète, Festival Voix de femmes à Maury... Et bien sûr la Fête de la Musique qui est encore cette saison en direct d'une des merveilleuses régions de France !

Une nouvelle signature sonore pour France Bleu

Dès le 29 août

C'est un nouveau « top horaire » qui ponctue chaque heure de la journée France Bleu. Un thème musical qui allie puissance et énergie positive, proche de la musique urbaine actuelle. Une création de Pascal Obispo, sous la direction artistique de Bruno Carpentier pour Radio France et Gilles Lenoir pour France Bleu. Dans la même veine créative, Pascal Obispo a également composé de nouveaux indicatifs, pour les matinales et pour tous les rendez-vous info de la journée. Un nouveau logo sonore et une nouvelle musicalité de l'antenne qui replacent France Bleu dans toute sa modernité.

... et la culture pour toutes les générations !

La culture sous toutes ses formes, dans les villes et les villages, à la portée de toutes et tous.

Des journées spéciales et des semaines dédiées

Avoir 20 ans (janvier), Semaine de l'artisanat (mars), Challenge Jeunes d'Avenir (mars-juin), Journée spéciale Sauveteurs (mai)... Autant de moments clés tout au long de la saison pour apporter notre soutien et notre contribution aux projets de cette jeunesse à laquelle nous donnons la parole sur nos 44 antennes locales.

Nos stations locales donnent la parole aux jeunes générations : Par exemple :

France Bleu Béarn Bigorre, *Mots de mômes*, chaque dimanche, un rendez-vous d'une demi-heure avec des élèves d'école primaire qui commentent l'actualité.

France Bleu Périgord, *Paroles de jeunes*, chaque mercredi, pour mettre en avant des initiatives et des projets portés par des jeunes.

France Bleu Normandie Calvados et Orne, *Paroles d'ados*, le regard des jeunes sur notre société.

France Bleu Picardie, *Place aux jeunes*, chaque jour, le portrait d'un jeune Samarien – sportif, militant, engagé dans une association...

Nos prix

Prix France Bleu PAGE des libraires

Le jury récompense un roman français (8^e édition en 2022). Le lauréat 2022 est Christian Astolfi pour *De notre monde emporté* (aux éditions le bruit du monde). En partenariat avec le réseau PAGE.

Prix France Bleu du jeu vidéo

Organisé en association avec Canard PC, il récompense un jeu vidéo créé par un développeur français destiné à un public adolescent/adulte.

Prix de la BD France Bleu

En partenariat avec ActuaBD, il distingue un illustrateur francophone. Le lauréat de cette 2^e édition (2022) est Jim Bishop pour *Lettres perdues* (Glénat). Son prix lui a été remis lors du Festival de la BD à Amiens (Somme), qui s'est déroulé tous les week-ends du 4 au 26 juin.

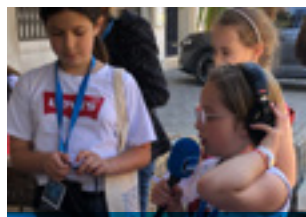


© Chœur de Rockers, Lucie Belarbi

Le cinéma

France Bleu accompagne de nombreux films qui traitent des sujets de société, à l'instar de *Chœur de Rockers* (sortie en décembre), *Les Cadors* (sortie en janvier 2023) et *Sage-Homme* (sortie en mars 2023) mais aussi des films familiaux, *feel-good*, pour certains issus du cinéma d'animation comme *Le petit Nicolas*, *Qu'est-ce qu'on attend pour être heureux ?* présenté à Cannes et qui sortira dans les salles en octobre.

Et aussi :



Un atelier radiophonique avec des élèves d'une classe de CM1 d'Épernay (Marne) dans le cadre de la Fête de la radio.

France Bleu Classe Média

Cette opération d'apprentissage des médias, menée avec nos stations locales, permet aux écoliers et collégiens de comprendre le traitement de l'actualité et celui de l'information, le travail des journalistes... À l'issue de la saison, chaque équipe produit un podcast audio ou un outil numérique pédagogique à destination des élèves, familles et/ou enseignants. Ces podcasts sont ensuite mis en ligne sur notre site.

Festival À Hauteur d'enfants

Ce festival d'écoute et de création sonore est destiné au jeune public dès l'âge de trois ans. Avec France Bleu Hérault du 17 au 20 novembre 2022.

France Bleu Mayenne présente Classe Radio

La Classe Radio est une équipe de 6 à 9 jeunes collégiens et lycéens mayennais, qui, accompagnée de l'animateur Pascal Fouchet, se réunit chaque mercredi après-midi pour choisir des sujets qu'ils souhaitent aborder en lien avec leur univers. Leurs reportages et interviews sont diffusés chaque semaine en matinale sur France Bleu Mayenne et aussi le week-end en version longue et podcast sur notre site.

SUR LE NUMÉRIQUE

Des podcasts et des séries audio

Pour celles et ceux qui sont amateurs de sport, qui aiment les histoires et les mots, qui sont passionnés par les animaux, France Bleu est là avec :

La Boss des Pyrénées

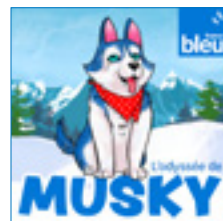
Perrine Laffont, la jeune prodige du ski de bosses, nous raconte son incroyable parcours. De France Bleu Occitanie.

Le Dico des ados

Les ados expliquent un mot de leur vocabulaire quotidien. De France Bleu Besançon en partenariat avec le CLEMI.

À Hauteur d'enfants

Dans ce podcast, les élèves de deux classes d'école primaire racontent leur vie au quotidien, leurs aspirations. De France Bleu Hérault.



L'odyssée de Musky

Ce podcast raconte la formidable histoire d'un chiot Husky de Sibérie qui nous fait découvrir la vie d'une meute de chiens de traîneau et de leurs mushers. De France Bleu Pays de Savoie.

Jamais sans mon animal

Ce podcast va à la rencontre des amoureux inconditionnels des animaux. Une création des Ateliers de création Grand Ouest.

SUR L'ANTENNE

Côté Culture

Du lundi au vendredi de 9h à 9h30 et le week-end

Cette chronique illustre le soutien de notre chaîne à la culture locale, à travers nos recommandations. Dans nos 44 stations locales.



Dans le rétro Samedi de 14h à 15h

Le Meilleur
Dimanche de 14h à 15h avec Deborah Grunwald

Parce qu'il y a toujours à apprendre dans la vie des autres, **Deborah Grunwald** reçoit chaque week-end une personnalité médiatique. Parcours professionnel et philosophie de vie rythment ce voyage dans le temps pour comprendre notre époque avec les personnalités d'aujourd'hui.



© D.R.

Le Mag des Jeux Vidéo Samedi de 15h à 16h avec Cédric Ruiz

Et une chronique Jeux Vidéo Samedi à 6h20 (diffusion entre 7h et 9h dans les stations locales)

Cette émission est consacrée aux gamers et autres amoureux des jeux vidéo. Les auditeurs pourront aussi donner leur avis et partager leurs bons plans, leur top des jeux du moment, et gagner des jeux.

La chronique BD Dimanche à 6h20 avec Nans Dissoubray

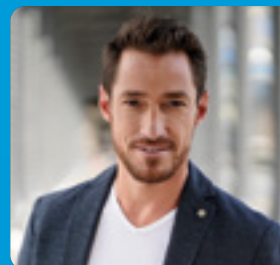
Les coups de cœur de notre spécialiste de bande dessinée.

nouveautés



L'étape gourmande Samedi et dimanche de 12h à 13h avec Nathalie Helal

Nathalie Helal, experte de la gastronomie, sillonne la France, ses villes et ses villages, et raconte notre patrimoine culinaire et les spécialités de nos régions, riches d'une histoire millénaire qui se savoure par étapes. Avec des anecdotes historiques, gourmandes et la transmission des spécialités traditionnelles.



La Scène Culture Du lundi au vendredi de 20h30 à 21h avec David Lantin

Chaque soir, un invité humour, théâtre, cinéma, des réalisateurs de documentaires, de séries ou de TV. Celles et ceux qui font l'actualité culturelle.

Grille

Lundi › Vendredi

5h00-6h00	LE CLUB DES LÈVE-TÔT Robin Grimaldi	
6h00-9h00	LE 6/9 FRANCE BLEU	📍
9h00-9h30	CÔTÉ CULTURE	📍
9h30-10h00	CÔTÉ EXPERTS	📍
10h00-11h00	CÔTÉ SAVEURS	📍
11h00-12h00	CÔTÉ JEU	📍
12h00-13h00	ON N'EST PAS À L'ABRI DE FAIRE UNE BONNE ÉMISSION Willy Rovelli et sa tribu	
13h00-14h00	MA FRANCE Wendy Bouchard avec la participation de Valère Corréard	
14h00-15h00	C'EST LA VIE Géraldine Mayr	
15h00-16h00	BONJOUR DOCTEUR Géraldine Mayr et Dr Jimmy Mohamed	
16h00-18h00	LE 16/18	📍
18h00-19h00	100% CLUB	📍
19h00-20h00	DÉCIBELS Emilie Mazoyer	
20h00-20h30	LA NOUVELLE SCÈNE MUSICALE Eric Bastien	
20h30-21h00	LA SCÈNE CULTURE David Lantin	
21h00-23h00	LES MOTS DU SOIR Johann Roques	
23h00-01h00	FRANCE BLEU COLLECTOR Nicolas Lespaule	

Week-end

6h00-7h00	LE CLUB DES LÈVE-TÔT Johann Guérin	
7h00-9h00	LE 7/9 FRANCE BLEU	📍
09h00-12h00	LE 9/12 FRANCE BLEU WEEK-END	📍
12h00-13h00	L'ÉTAPE GOURMANDE Nathalie Helal	📍
13h00-13h30	LE MAG LOISIRS L'INVITÉ Laurent Petitguillaume	
13h30-14h00	LE MAG LOISIRS Laurent Petitguillaume	
14h00-15h00 SAMEDI	DANS LE RÉTRO Deborah Grunwald	
DIMANCHE	DANS LE RÉTRO Le meilleur - Deborah Grunwald	
15h00-16h00 SAMEDI	LE MAG DES JEUX VIDÉO Cédric Ruiz	
DIMANCHE	FRANCE BLEU S'ENGAGE Benoît Prospéro	
16h00-17h00	PLANÈTE BLEU, LE MAG Benoît Prospéro	
17h00-18h00	LE 17/18 Ségolène Alunni et Benoît Prospéro	
18h00-19h00	LE 18/19 Ségolène Alunni et Benoît Prospéro	
19h00-20h00	DÉCIBELS Le meilleur de la semaine	

📍 LOCAL

TOUT CE QUI
SE PASSE LÀ OÙ VOUS
VOUS RÉVEILLEZ.

LE 6-9
du lundi au vendredi

Toute votre info locale
en temps réel.



ICI, ON PARLE D'ICI.

Contacts presse

Delphine Marçais

Directrice de la communication

01 56 40 46 98 | 06 81 69 02 70

delphine.marcais@radiofrance.com

Paule Paganon

Responsable communication en charge des relations presse

01 56 40 12 78 | 06 03 80 62 56

paule.paganon@radiofrance.com

France Bleu

116, avenue du Président-Kennedy

75220 Paris Cedex 16

Graphisme

Louise Aubin, Antoine Métais, Jessica Simard

Photos

Christophe Abramowitz (hors mention)

Documentaliste

Frédéric Michel

Impression

Centre de Reprographie de Radio France

