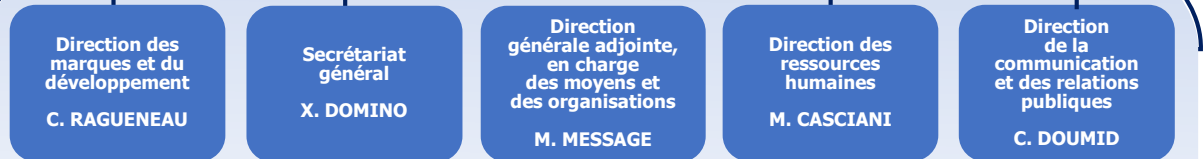


Présidente – Directrice générale
Sibyle Veil

Directeur de la distribution et des projets stratégiques
J-M. Kandin

Médiatrice des antennes
E. Daviet

Mécénat
C. Ryan



- Etudes et prospectives**
E. Henry
- Régie publicitaire**
P. Girodias
- Développement et studio Radio France**
B. Laforestrie
- Marketing relationnel**
G. Hervins
- Diversification, Editions**
R. Beignon
- Développement France et international**
J. Laniez
- Studio Radio France**
D. Abensour
- SGA en charge des relations institutionnelles et internationales**
E. Comby
- Affaires juridiques**
J.M. Orion
- Achats**
S. Baudel
- Responsabilité Sociale d'Entreprise**
- Audit, Contrôle interne et Ethique**
A. Lecomte-Rue
- Finances**
M. Amiot
- Réhabilitation**
S. Guenin
- Etablissement**
T. Mouri
- Technique et Systèmes d'information**
P. Fasso
- Mission d'accompagnement de la transformation**
C. Boyer
- Développement social**
A. de Galzain
- Développement RH**
A-F. Lyasse
- Secrétariat général des rédactions**
J-F Maison
- Administration, paie et SIRH**
N. Mourrain
- Egalité des chances**
E. Baumgartner
- Formation**
C. Fulgence

FONCTIONS TRANSVERSES



- France Inter**
A. Van Reeth
- franceinfo**
J-P. Baille
- France Bleu**
J-E. Casalta
- France Culture**
S. Treiner
- France Musique**
M. Voinchet
- Fip**
R. Aboab
- Mouv'**
M. Marmouget
- Direction musicale des antennes**
D. Varrod
- Secrétariat général de l'information**
E. Valmir
- Sports**
N. Iannetta
- Investigation**
J. Monin
- Information internationale**
J-M. Four
- Personnels de production**
F. Bureau
- Production et antennes**
M. Sangouard
- Documentation**
J. Pauchet
- Directions numériques**

ANTENNES ET CONTENUS



- Direction adjointe**
F. Demaria
- ONF**
C. Mâcelaru / J. Neubert
- OPRF**
M. Franck / JM Bador
- Chœur**
L. Sow / J-B. Henriat
- Maîtrise**
S. Jeannin / P. Evreux
- Création musicale**
P. Charvet
- Secrétariat général**
D. Bretin
- Planification production**
C. Nicolle
- Développement culturel**

MUSIQUE