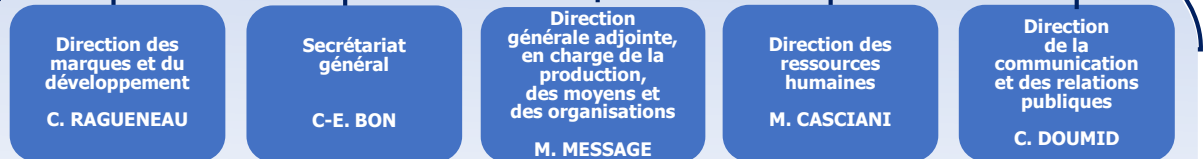


Présidente – Directrice générale
Sibyle VEIL

Médiatrice
des antennes
E. Daviet

Mécénat
C. Ryan



- Direction des marques et du développement**
C. RAGUENEAU
 - Etudes et prospectives *E. Henry*
 - Régie publicitaire *P. Girodias*
 - Développement et studio Radio France *B. Laforestrie*
 - Marketing relationnel *G. Hervins*
 - Diversification, Editions *R. Beignon*
 - Développement France et international *J. Laniez*
 - Studio Radio France *D. Abensour*
- Secrétariat général**
C-E. BON
 - SGA en charge des relations institutionnelles et internationales et de la coordination de la RSE *R. Wadjiny-Green*
 - Affaires juridiques *J-M. Orion*
 - Achats *S. Baudel*
 - Développement de la diffusion *E. Charles-Nelson*
 - Audit, Contrôle interne et Ethique *F. Jolif*
- Direction générale adjointe, en charge de la production, des moyens et des organisations**
M. MESSAGE
 - Établissement et Réhabilitation *S. Guévin*
 - Technique et Systèmes d'information *P. Fasso*
 - Production et antennes *M. Sangouard*
 - Réalisation *F. Bureau*
 - Finances *M. Amiot*
 - Mission d'accompagnement de la transformation *C. Boyer*
- Direction des ressources humaines**
M. CASCIANI
 - Développement social *A. de Galzain*
 - Développement RH *C. Fulgence*
 - Secrétariat général des rédactions *J-F Maison*
 - Secrétariat général RH *L. Dhjan*
 - Administration, paie et SIRH *N. Mourain*
 - Egalité des chances *E. Baumgartner*
 - Université d'entreprise - Formation professionnelle *S. Boisselet*
- Direction de la communication et des relations publiques**
C. DOUMID

FONCTIONS TRANSVERSES



- Direction des antennes et de la stratégie éditoriale**
L. BLOCH
 - France Inter *A. Van Reeth*
 - franceinfo *J-P. Baille*
 - France Bleu *C. Pigalle*
 - France Culture *E. de Jong*
 - France Musique *M. Voinchet*
 - Fip *R. Aboab*
 - Mouv' *M. Marmouget*
 - Direction musicale des antennes *D. Varrod*
- Direction de l'information**
J-P. BAILLE
 - Secrétariat général de l'information *E. Valmir*
 - Sports *N. Iannetta*
 - Investigation *J. Monin*
 - Information internationale *F. Mathevon*
- Direction du numérique et de la stratégie de l'innovation**
L. FRISCH
 - Documentation et métadonnées *J. Pauchet*
 - Offre et Marketing Numérique *T. Doduik*
 - Technique du Numérique *G. Montel*
 - Accélération et Partage de l'Innovation *M. Beauval*
 - Méthodes et Opérations *A. Albert-Steward*

ANTENNES ET CONTENUS



- Direction de la musique et de la création**
M. ORIER
 - Direction adjointe *F. Demaria*
 - ONF *C. Mâcelaru / J. Neubert*
 - OPRF *M. Franck / J-M. Bador*
 - Chœur *L. Sow / J-B. Henriat*
 - Maîtrise *S. Jeannin / P. Evreux*
 - Création musicale *P. Charvet*
 - Secrétariat général *D. Bretin*
 - Planification production *C. Nicolle*
 - Développement culturel *A. Ouaki*

MUSIQUE