



VOUS ALLEZ  
LA DO RÉ !

# LA RADIO DE LA MUSIQUE CLASSIQUE ET DU JAZZ

## ÉMISSIONS PHARES

MUSIQUE MATIN, LE CONCERT DU SOIR, BANZZAÏ, LA TRIBUNE DES CRITIQUES DE DISQUES, LE BACH DU DIMANCHE, AU CŒUR DU JAZZ, AU CŒUR DE L'ORCHESTRE, EN PISTES, LES ESSENTIELS, RELAX, STARS DU CLASSIQUE, RETOUR DE PLAGE...

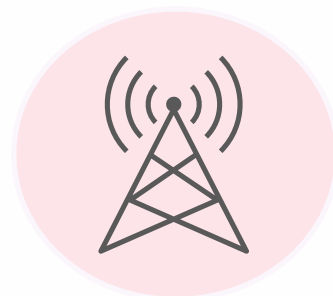


## DIFFUSION

### NATIONALE :

UNE COUVERTURE HOMOGÈNE ET COMPLÈTE  
DU TERRITOIRE (95% DE LA POP FRANÇAISE)

FM **501** ÉMÉTTEURS



## PERFORMANCES <sup>(1)</sup>

**813 000** auditeurs chaque jour

AUDIENCE CUMULÉE (AC)	<b>1,4%</b>
PART D'AUDIENCE (PDA)	<b>1,4%</b>
AUDIENCE MOYENNE (QHM)	<b>73 000</b> auditeurs à l'écoute à chaque instant
DURÉE D'ECOUTE PAR AUDITEUR (DEA)	<b>1h42</b>

## DIGITAL

**11** WEBRADIOS



ÉCOUTES LIVES <sup>(3)</sup>  
**3,2 M** en sept 2025



ÉCOUTES À LA DEMANDE <sup>(4)</sup>  
**1,7 M**



**168 000** followers



**371 000** fans

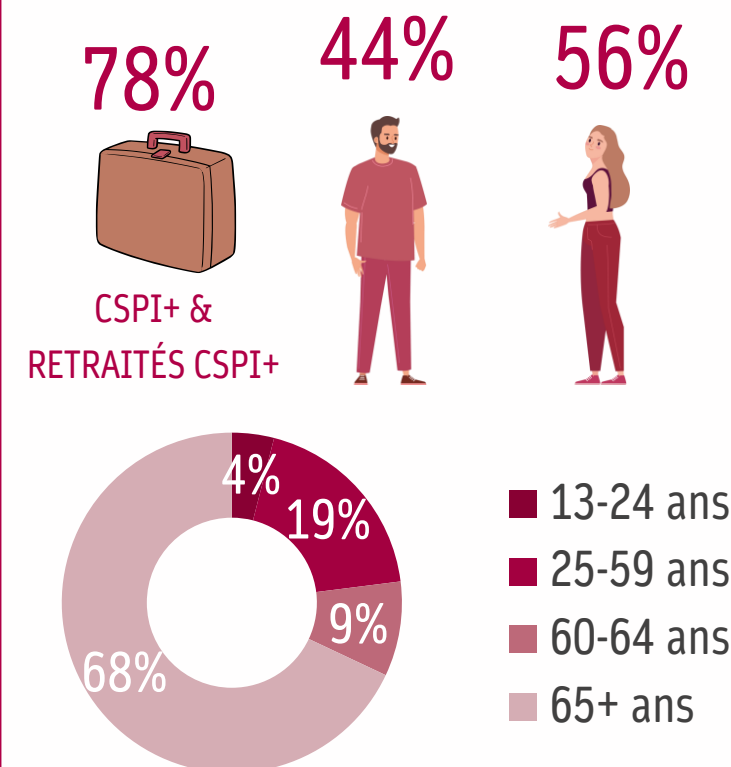


VIDÉOS VUES <sup>(5)</sup>  
**7,4 M** en juillet 2025



**438 000** abonnés

## PROFIL <sup>(2)</sup>



## AFFINITÉ <sup>(2)</sup>

**CSPI+ &  
RETRAITÉS CSPI+**

INDICE **168**

Sources (1) Médiamétrie EAR - National, sept-oct 2025, 13 ans et +, L-V, 5h-24h; Médiamétrie EAR Insights National, janv-mars 2025 - Couv Max 28 j & sem moy LàD (2) Médiamétrie EAR - National, sept-oct 2025, L-V, 5h-24h, Audience Cumulée en structure, Indices base 100 = pop. française 13+ (3) ACPM sept 2025 (4) Médiamétrie EAR > Podcast sept 2025 (5) Youtube, Dailymotion, Facebook, Twitter, Instagram, Tiktok, Twitch septembre 2025.