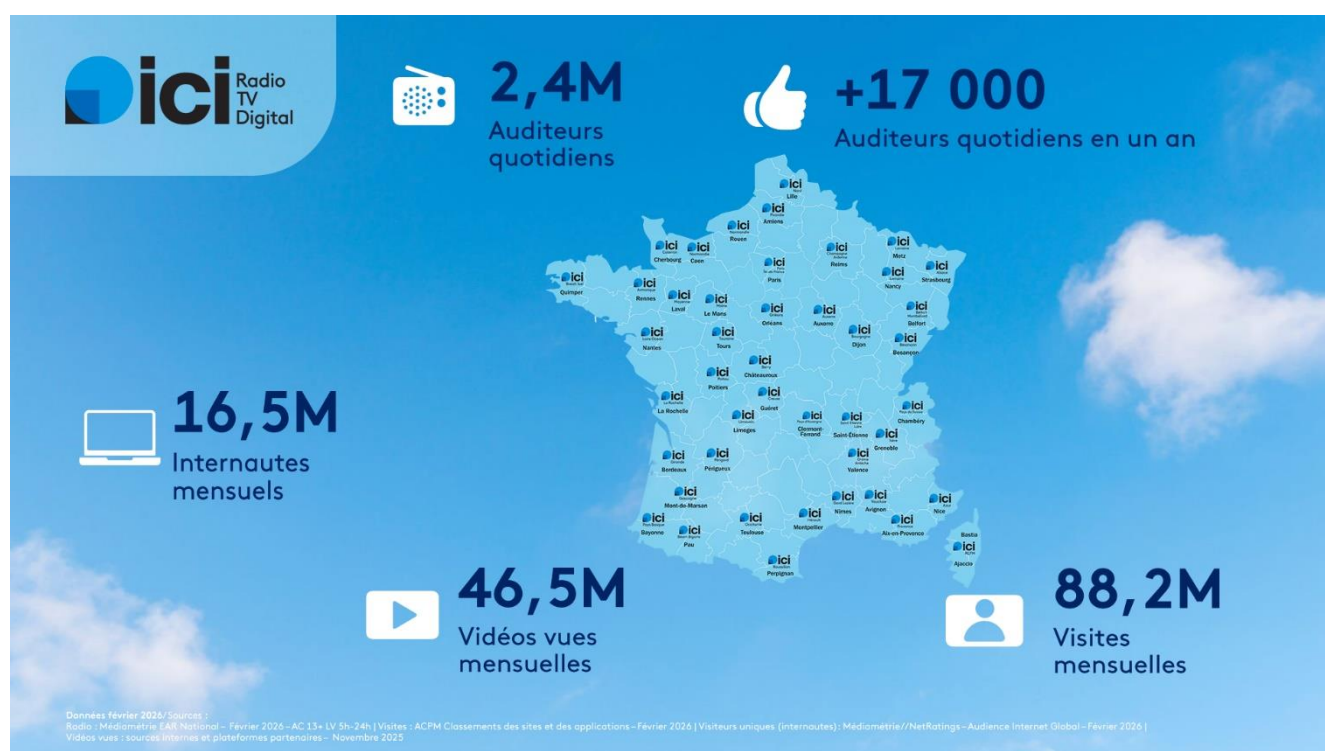


ICI, la proximité récompensée



Dans un paysage radiophonique en pleine mutation, le réseau ICI affiche de belles audiences en ce début d'année et réunit près de 2,4 millions d'auditeurs chaque jour. Avec une audience cumulée et une part d'audience s'établissant toutes deux à 4,1%, ces résultats témoignent de la relation de confiance qui unit la radio à son public.

La vitalité d'ICI est portée par trois indicateurs clés en hausse :

- Avec près de 2,4 millions d'auditeurs (meilleur chiffre depuis nov-déc 2024), ICI gagne **17 000** nouveaux auditeurs en un an
- une Part d'Audience **en hausse de 0.1pt par rapport** à l'année dernière
- Une Durée d'Écoute par Auditeur (DEA) qui **progresses de 2 minutes** par rapport à janv-mars 2025

Ce succès confirme la pertinence de notre modèle axé sur la proximité et l'actualité locale, plébiscité par des auditeurs toujours plus fidèles.

* Source : Médiamétrie EAR National / janv-mars 2026 vs janv-mars 2025 / AC-PDA-DEA 13ans et +

Contact presse :

Alice Renaud, 06 37 59 43 77, alice.renaud@radiofrance.com