



Fip, Culturebox et Petit Palais présentent

FIP 360 x PARIS MUSÉES OFF

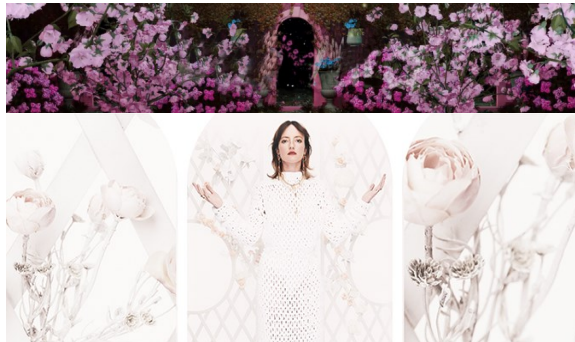
UNE SOIRÉE HORS NORME AU PETIT PALAIS

- JEUDI 24 NOVEMBRE À PARTIR DE 19h -

Au départ, il y a les soirées Fip 360, avec des artistes au centre, des enceintes qui encerclent le public, qui redistribuent le son et offrent une immersion extraordinaire dans le live.

Le 24 novembre prochain, l'image s'invite et se mariera aux volutes du son dans un projet ambitieux porté par l'artiste Irène Drésel qui performera dans le cadre exceptionnel du Petit Palais.

L'Odyssée d'un jardin merveilleux, sonore et visuel, un live inédit signé Irène Drésel.



À l'aube du troisième album de l'artiste, ce live immersif est vu comme un jardin merveilleux, sonore et visuel. À mesure que la musique progresse, des fleurs grandissent et fleurissent tout autour du spectateur (video mapping : Paula Guastella) pour prendre possession de la grande galerie du Petit Palais grâce aux solutions innovantes de Modulo Pi. Une création où les objets sonores et visuels s'entremêlent et s'animent en symbiose. Au cœur de la galerie, Irène Drésel, Sizo Del Givry (percussionniste) et Hervé Déjardin (Ingénieur du son / Responsable de projets, innovation audio - Radio France) en charge de la spatialisaton du son donnent vie à cette performance.

Telle une odyssée, ce live d'une heure nous transporte dans un jardin hallucinogène en expansion au son d'une musique électronique à la fois envoûtante, hypnotique et puissante. Le spectateur une fois entré dans le Petit Palais pourra se laisser aller dans un cocon sonore et visuel, un jardin merveilleux, une exaltation des sens à son paroxysme pour un dépaysement, un voyage unique dans l'univers d'Irène Drésel.

Cette soirée débutera avec un set de **YUKO KAKIZAWA**, entre disco / House Balearic et acid house, puis se terminera par le DJ – Producteur, très en vue, **NICOL** dont le premier EP "Analogue Vertigo" vient de sortir sur "Lumière Noire" le label de Chloé.



FIP, la radio défricheuse et éclectique du groupe Radio France, qui se positionne également comme la plus innovante, réinvente les concerts de musique électronique avec l'aide du pôle innovation de Radio France. Fip est fière de s'associer à ce nouveau projet qui pousse plus loin encore les frontières de l'innovation.

L-ACOUSTICS, leader mondial de la sonorisation du spectacle vivant innove avec L-ISA (Immersive Sound Art). L-ISA est une technologie de son spatialisé qui offre aux spectateurs des sensations inoubliables de proximité et de connexion avec l'artiste, ainsi qu'une qualité sonore précise et d'ultra haute résolution. Avec L-ISA, l'artiste dispose d'un outil créatif qui permet de sculpter le son en temps réel dans un environnement à 360°.

LE PETIT PALAIS. Construit pour l'Exposition universelle de 1900, le Petit Palais, chef-d'œuvre de l'architecte Charles Girault, est le musée des Beaux-Arts de la Ville de Paris. Ses collections de peintures, sculptures, mobiliers et objets d'art s'étendent de l'Antiquité jusqu'en 1914 et présentent des œuvres remarquables de Rembrandt, Géricault, Delacroix, Courbet, Monet, Cassatt, Rodin, Cézanne parmi tant d'autres. Le Petit Palais est également reconnu pour son programme d'expositions ambitieuses qui permettent de (re)découvrir de grands artistes comme Walter Sickert, peintre anglais du XIXe siècle, auquel le Petit Palais consacre actuellement une grande exposition. Celle-ci sera d'ailleurs lors de cette soirée exceptionnelle en accès libre de 19h à 21h.

PARIS MUSÉES OFF. Les musées de la Ville de Paris proposent depuis 2016 au public jeune de vivre des expériences musicales et artistiques inédites tout au long de l'année. Ainsi, curieux ou connaisseurs pourront découvrir les œuvres autrement et partager une expérience unique et décalée, mêlant à la nuit tombée les styles, les arts et les époques.

CULTUREBOX, est l'offre de programmes culturels de France Télévisions disponible sur le canal 14 et sur France.tv. Culturebox, notamment, sur son offre numérique, participe régulièrement à la création de contenus innovants comme elle le fait depuis déjà 7 ans avec la collection Séquences proposée en son binaural. Culturebox est heureuse de s'associer à cette première mondiale et proposer ainsi de nouveaux modes d'expressions aux artistes.

**Ce concert sera diffusé en direct, en binaural
sur la **webradio Electro de Fip****

Diffusion en février sur Culturebox

En partenariat avec



DURE VIE



Contacts presse

Nathalie Farnier

01 56 40 10 87 - nathalie.farnier@radiofrance.com

Gwen Chapelain

06 76 84 37 04 - gwen.chapelain.rp@gmail.com